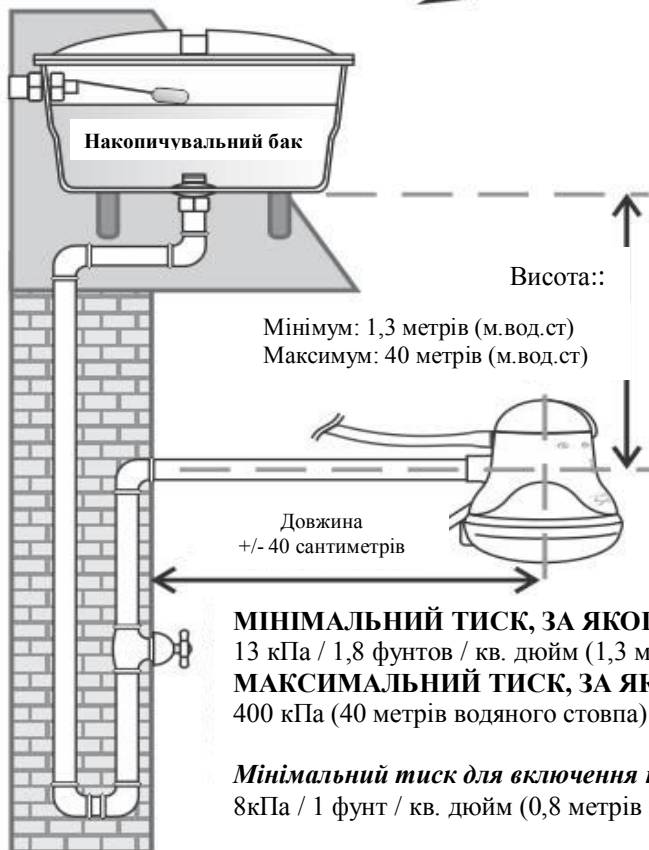


FAME*Super Ducha
Quattro*

Супер Душ Кватро



Малюнок зображено не в масштабі

МІНІМАЛЬНИЙ ТИСК, ЗА ЯКОГО ПРАЦЮЄ СУПЕР ДУШ 4:

13 кПа / 1,8 фунтов / кв. дюйм (1,3 метри водяного стовпа)

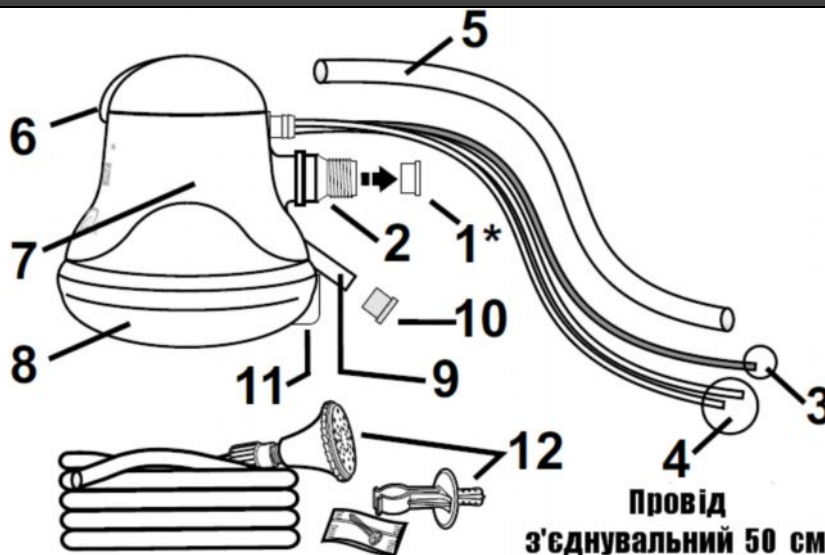
МАКСИМАЛЬНИЙ ТИСК, ЗА ЯКОГО ПРАЦЮЄ СУПЕР ДУШ 4:

400 кПа (40 метрів водяного стовпа)

Мінімальний тиск для включення приладу:

8кПа / 1 фунт / кв. дюйм (0,8 метрів водяного стовпа)

Опис



1* - Пристрій для економії води «Редуктор тиску» (перевірте рекомендації нижче).

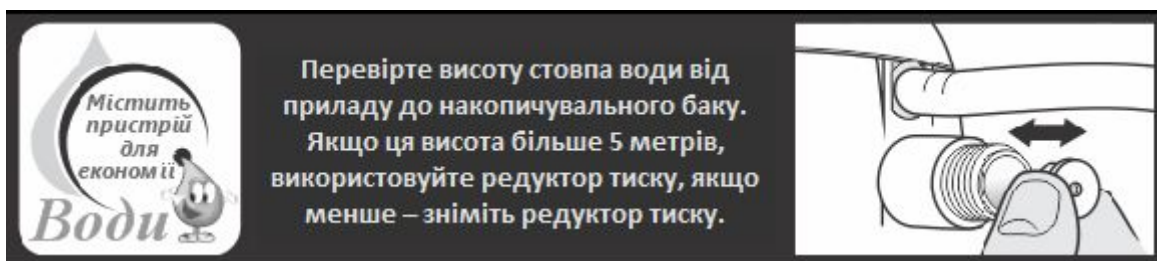
(*) **Використовуйте** редуктор тиску, коли тиск води вище за 5 метрів (50 кПа).(*) **Зніміть** редуктор тиску, якщо тиск води в межах від 1,3 до 5 метрів (від 13 до 50 кПа / 1,8 фунтів на кв. дюйм).

2 – Ніпель водовпускного паргубку (1/2 " газова різьба).

3 – Жовто-зелений провід (заземлення).

4 – Білий провід (фаза) і синій провід (нейтральний) електричного ланцюга.

- 5 - Захисне покриття кабелів.
- 6 – Регулятор температури:
- (0) – ХОЛОДНА, (1) – ТЕПЛА, (2) – ГАРЯЧА, (3) – ДУЖЕ ГАРЯЧА
- 7 – Нагрівальна камера.
- 8 – Розпилювальна пластина.
- 9 – Водовипускний патрубок для ручного душу.
- 10 – Ковпачок для водовипускного патрубку.
- 11 – Виступ для зняття розпилювальної пластини.
- 12 – Тримач для ручного душу, ручний душ і шланг.



Перевірте, чи має виключний незалежний контур, що подає електроенергію для Супер Душу Кватро, необхідний мінімальний переріз, як показано в таблиці нижче.

Електротехнічні вимоги

Комплектуючі обладнання	Вольт (В)	Економна потужність Ватт (положення 2) Тепла	Середня потужність Ватт (положення 3) Гаряча	Номінальна потужність Ватт (положення 4) Дуже гаряча	Мінімальний переріз проводу (мм ² /AWG)	Автоматичний вимикач (Ампер)	Максимальна відстань від вимикача (м)*
Перевірте технічну характеристику продукту на упаковці	110	1.200	2.000	3.150	4/10	30	29
	127	1.200	2.000	3.200	4/10	30/32	18
	127	2.000	3.400	5.400	10/6	45/50	27
	220	1.200	2.000	3.200	2,5/10	15/16	33
	220	2.300	3.700	6.000	4/10	30/32	29

(*). Зверніться до кваліфікованого фахівця, якщо відстань більше. **Якщо відбувається зміна в напрузі (вольтажі), також змінюється температура води.**

Інструкція по застосуванню

- 1) При зміні положення регулятора температури завжди закривайте водопровідний кран.
- 2) Прилад треба чистити зовні за допомогою вологої ганчірки без абразивних засобів. Коли напір води у водорозпилювачі стає слабким, водорозпилювач потрібно зняти і почистити щіткою.
- 3) Діти, літні та хворі люди, люди з фізичними вадами або люди психічно неврівноважені повинні перебувати під наглядом під час використання приладу.
- 4) Не використовуйте обладнання, якщо вода замерзла.

Поради

- Збережіть цю інструкцію для подальшого використання.
- **Коли регулятор температури знаходиться в позиції (2) тепла, енергозбереження становить близько 30%.**

- Електричний душ залишається найбільш економним засобом для того, щоб отримати приємний і гарячий душ. Він економить воду та електричну енергію.
- Оптимально використовуйте Супер Душ Кватро, правильно налаштувавши електричні та гідравлічні установки, це забезпечить його довговічність.

Зняття розпилювальної пластини для чищення

- 1 – Вимкніть електроживлення.
- 2 – Поверніть розпилювач проти годинникової стрілки. Для полегшення зняття пластини, натисніть на її виступ (11).
- 3 – Проміжна основа з водою буде також видалена разом з розпилювальною пластиною.
- 4 – Після чищення перевстановіть розпилювальну пластину та проміжну основу, установивши заземлюючий провід всередину колони проміжної основи. Зверніть увагу, що гумову прокладку для проміжної основи повинно бути натягнуто на проміжну основу, тоді основа стане на своє місце і розпилювальну пластину можна буде повністю закрутити до відповідного положення.
- 5 – Перед ввімкненням електроживлення дозвольте воді стекти декілька секунд, щоб уникнути пошкодження опором.



Перед проведенням будь-яких робіт переконайтеся, що електропостачання відключено. Напруження (вольтаж) в електричному ланцюзі є таким самим, як і в випаді, якщо переріз дроту і автоматичний вимикач відповідають таблиці.

Ніколи не використовувати вилки і розетки.

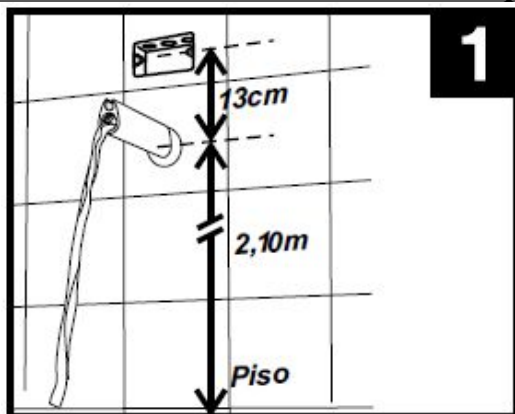
Для мережі фаза+нуль червоний дріт під'єднується до фази, а синій - до нульового проводу. Для мережі фаза+фаза підключення не має значення.

ВАЖЛИВО ДЛЯ ВАШОЇ БЕЗПЕКИ: Для запобігання будь-якого ризику, заземлюючий провід (жовто-зелений) повинен бути підключений до діючої системи заземлення.

Опір води при температурі 15°C повинен бути не менший, ніж 1300Ω.см. Рівень захисту IP24.

Електричний душ повинен бути підключений до виключного незалежного контуру.

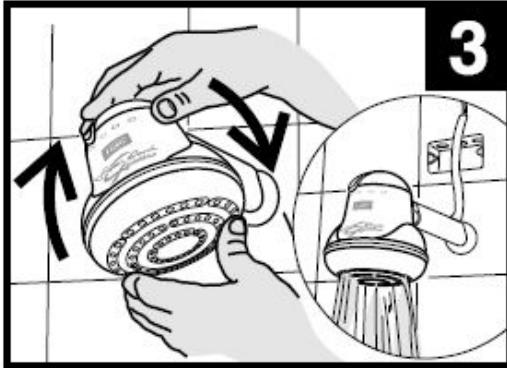
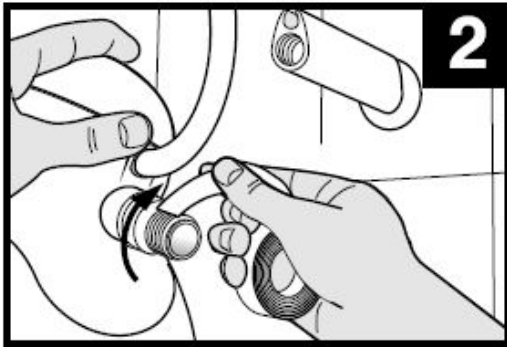
Гідравлічний монтаж



Очистіть водовипускний патрубок, щоб усунути будь-які забруднення.

Відкрийте водопровідний кран і дайте воді стекти в цілях усунення бруду. Перевірте діаметр гідравлічного з'єднання, який повинен бути 1/2", або використовуйте перехідник.

Супер Душ Кватро бажано встановити на висоті 2,10 метра від підлоги до водовипускного патрубку. В цьому випадку вода не буде охолоджуватись під час падіння.



Застосовуйте ущільнювальну стрічку на вхідному ніпелі.

Перевірте чи знаходиться регулятор температури в положенні (0) холодна.

Тільки за допомогою рук вкрутіть Супер Душ Кватро в трубу.

Відкрийте водопровідний кран і дайте воді стекти протягом декількох секунд, як зображено на малюнку. Ця операція спрямована на те, щоб заповнити камеру нагріву, це дасть можливість уникнути пошкодження опором і перевірити наявність протікання.

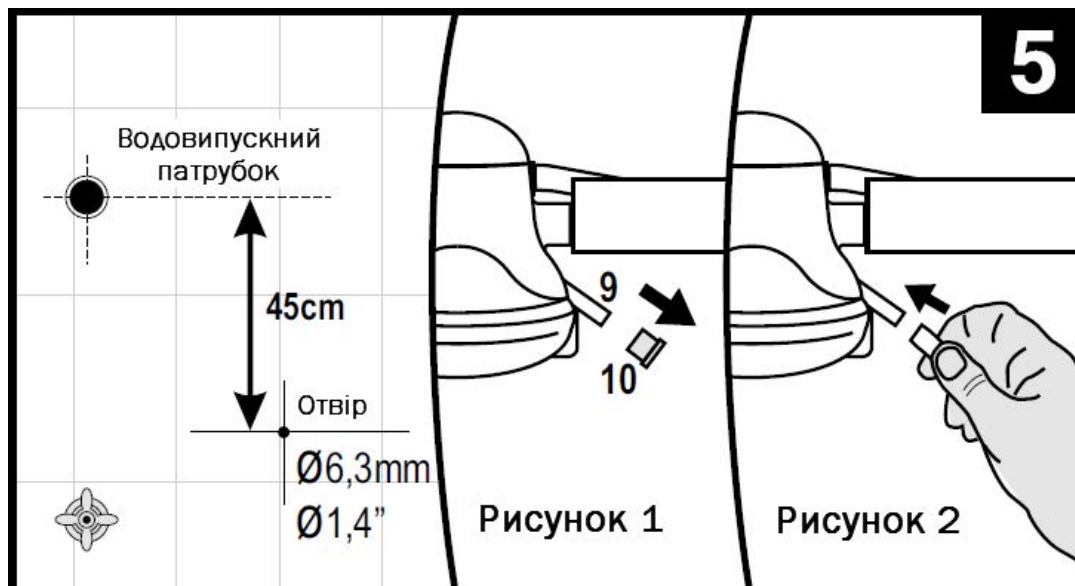
Надіньте захисне покриття на дроти Супер Душа Кватро (покриття + з'єднувальні дроти + дріт заземлення), згідно малюнку просмикніть кабель через пластину (якщо така є). За допомогою клемника міцно з'єднайте дроти, з'єднання помістіть в електромонтажну коробку та закрийте її пластиною (якщо така є), пластину закріпіть.

! Важливо для вашої безпеки:

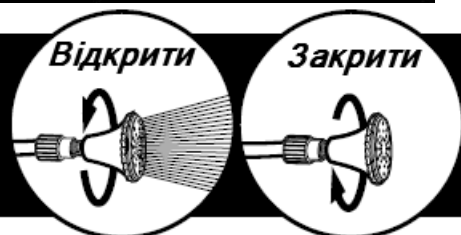
Не забудьте підключити провід заземлення. Якщо ланцюг не містить системи заземлення, будь ласка, зв'яжіться з кваліфікованим фахівцем.

Не використовуйте нейтральний провід для заземлення.

Монтаж ручного душу



Ручний душ відкривається поворотом за годинниковою стрілкою та вимикається поворотом проти годинникової стрілки.



Якщо ви не бажаєте встановлювати ручний душ зі шлангом, будь ласка, залишіть ковпачок (10) на вихідному патрубку (9). В іншому випадку, встановіть кріплення і ручний душ на 45 см нижче під гідравлічним з'єднанням за допомогою свердла Ø 6.3 мм або Ø 1/4". Будьте уважні та не пробийте гідравлічні труби. Зніміть ковпачок з водовипускного патрубку (9) (Рис. 1) та приєднайте шланг з ручним душем (Рис. 2).

Тепер увімкніть електроживлення і використовуйте ваш Супер Душ Кватро.

Під час зміни положень температури водопровідний кран повинен бути закритим.

Проблеми і можливі рішення

ПРОБЛЕМИ	МОЖЛИВІ ПРИЧИНИ	РІШЕННЯ
Супер Душ 4 не вмикається	Низький тиск води	Мінімальний тиск 8 кПа (0,8 метрів водяного стовпа) Зніміть редуктор тиску
	Вимикач вимкнений	Увімкніть вимикач
	Згорів запобіжник	Замініть запобіжник
	Регулятор температури встановлено в положення (0) холодна.	Виберіть положення (2) тепла, (3) гаряча або (4) дуже гаряча
Супер Душ 4 нагріває воду недостатньо	Великий об'єм води, Температура у приміщенні нижча за 10°C	Виберіть положення (4) дуже гаряча; Зменшить тиск води через кран
Супер Душ 4 нагріває воду дуже сильно	Маленький об'єм води, Температура у приміщенні вища за 25°C	Виберіть положення (2) тепла; Збільшить тиск води через кран

Гарантія

FAME LTDA надає гарантію на виробничий брак цього продукту строком на 1 рік та на нагрівальний елемент на 90 днів, залежно від різних видів водопостачання, з урахуванням дати продажу приладу, підтвердженого товарним чеком.

Гарантія не розповсюджується на :

- 1) Пошкодження виробу в результаті нещасних випадків, поганого догляду, неправильного використання або використання не за призначенням, зовнішнього втручання, окрім випадків, зазначених FAME LTDA.
- 2) Якщо випадкове пошкодження було спричинене покупцем або іншою особою, не кваліфікованою FAME LTDA.
- 3) Якщо під час електричного монтажу пристрій було підключено до іншої напруги ніж та, що зазначена в інструкції.



**Виробник: FAME - Fábrica
de Aparelhos e Material Elétrico Ltda.**

Rua Cajuru, 746 - Belenzinho

Zip code 03057-900 São Paulo - Brazil Tax ID (CNPJ): 60.620.366/0001-95

Якщо у вас є сумніви або ідеї стосовно нашої продукції, будь ласка, звертайтеся до служби підтримки клієнтів:

Тел.: 55 - 11 - 3478-5618

Факс: 55 - 11 - 3478-5695

E-mail: exporta@fame.com.br

Заходьте на наш сайт за адресою: www.fame.com.br