



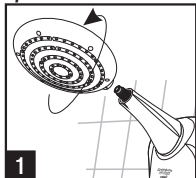
A marca do Brasil

# Granducha Jato Forte

## INSTRUÇÃO PARA COLOCAÇÃO (TROCA) DESTA RESISTÊNCIA MONTADA

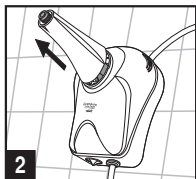
Antes de efetuar a troca da Resistência, **desligue a chave elétrica** geral ou aquela que comanda exclusivamente o circuito elétrico da Granducha Jato Forte FAME. Feche o registro da tubulação onde está instalado o aparelho.

*Para a troca da Resistência é necessário desmontar parcialmente a Granducha Jato Forte FAME. Observe atentamente os passos para desmontagem do aparelho, para facilitar sua montagem após a troca da Resistência.*

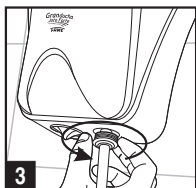


Desrosqueie o Crivo da Granducha.

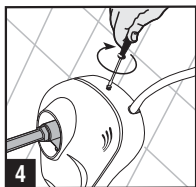
**Utilizando apenas as mãos.**



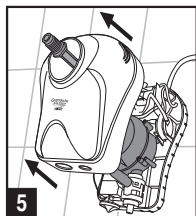
Desencaixe o Complemento do Painel que encontra-se fixado no Chassi.



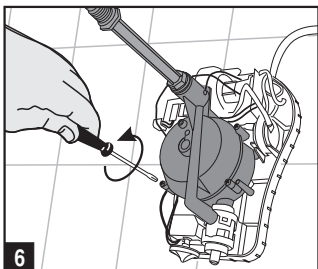
Desrosqueie o Fixador retirando a Mangueira.



Com o auxílio de uma chave fenda/phillips, solte o parafuso que fixa o Painel no Chassi.



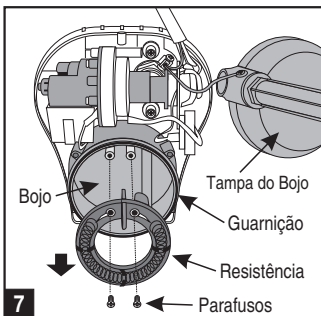
Retire o Painel do Chassi.



6

Com o auxílio de uma chave phillips, solte os quatro parafusos que fixam a tampa do Bojo e retire-a.

**Observe como a Resistência está fixada.**



7

Solte com uma chave de fenda/phillips os dois Parafusos que fixam a Resistência montada avariada, retirando-a. Enxugue e limpe as áreas de contato elétrico, encaixe a nova Resistência e reaperte os dois Parafusos.

Certifique-se que a Guarnição esteja encaixada adequadamente em volta do Bojo e recoloca a tampa do mesmo fechando-a novamente com os quatro parafusos. Reponha o Painel no Chassi, aperte o Parafuso que fixa o Painel, recoloca a Mangueira, Complemento e rosqueie o Crivo. Deixe correr água por alguns segundos antes de ligar o circuito elétrico.

Após o término da troca da Resistência, **abra o registro e deixe correr água por alguns segundos.** Em seguida religue o circuito elétrico.

**SAC** Serviço de Atendimento ao Consumidor FAME.

Fone: 0800 - 015 85 00

Atendimento: dias úteis das 8h às 17h e aos sábados das 9h às 14h.

E-mail: [sac@fame.com.br](mailto:sac@fame.com.br)

[www.fame.com.br](http://www.fame.com.br)



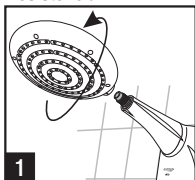
A marca do Brasil

# Granducha

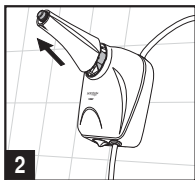
## INSTRUÇÃO PARA COLOCAÇÃO (TROCA) DESTA RESISTÊNCIA MONTADA

Antes de efetuar a troca da Resistência, **desligue a chave elétrica** geral ou aquela que comanda exclusivamente o circuito elétrico da Granducha FAME. Feche o registro da tubulação onde está instalado o aparelho.

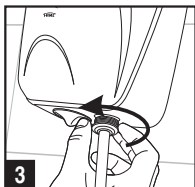
**Para a troca da Resistência é necessário desmontar parcialmente a Granducha FAME. Observe atentamente os passos para desmontagem do aparelho, para facilitar sua montagem após a troca da Resistência.**



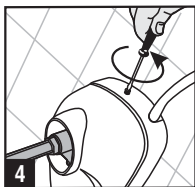
Desrosqueie o Crivo da Granducha. Utilizando apenas as mãos.



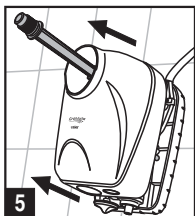
Desencaixe o Complemento do Painel que encontra-se fixado no Chassi.



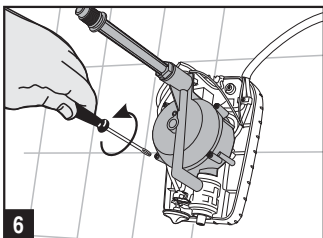
Desrosqueie o Fixador retirando a Mangueira.



Com o auxílio de uma chave fenda/phillips, solte o parafuso que fixa o Painel no Chassi.

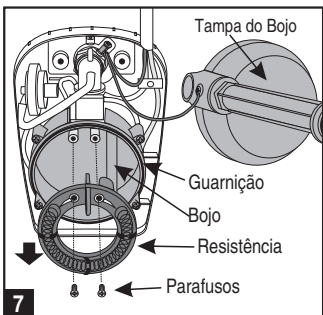


Retire o Painel do Chassi.



Com o auxílio de uma chave phillips, solte os quatro parafusos que fixam a tampa do Bojo e retire-a.

**Observe como a Resistência está fixada.**



Solte com uma chave de fenda/phillips os dois Parafusos que fixam a Resistência montada avariada, retirando-a. Enxugue e limpe as áreas de contato elétrico, encaixe a nova Resistência e reaperte os dois Parafusos.

Certifique-se que a Guarnição esteja encaixada adequadamente em volta do Bojo e recoloca a tampa do mesmo fechando-a novamente com os quatro parafusos. Reponha o Painel no Chassi, aperte o Parafuso que fixa o Painel, recoloca a Mangueira, Complemento e rosqueie o Crivo. Deixe correr água por alguns segundos antes de ligar o circuito elétrico.

Após o término da troca da Resistência, abra o registro e deixe correr água por alguns segundos. Em seguida religue o circuito elétrico.

**SAC** Serviço de Atendimento ao Consumidor FAME.

Fone: 0800 - 015 85 00

Atendimento: dias úteis das 8h às 17h e aos sábados das 9h às 14h.

E-mail: [sac@fame.com.br](mailto:sac@fame.com.br)

[www.fame.com.br](http://www.fame.com.br)



A marca do Brasil

# Banho máximo Eletrônico

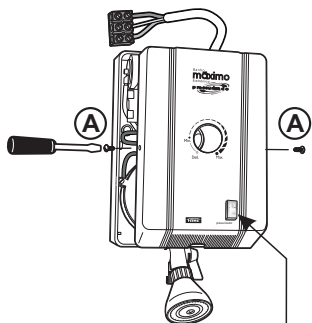
## INSTRUÇÃO PARA COLOCAÇÃO (TROCA) DESTA RESISTÊNCIA MONTADA

Antes de efetuar a troca da Resistência, **desligue a chave elétrica** geral ou aquela que comanda exclusivamente o circuito elétrico da Ducha Banho Máximo FAME.

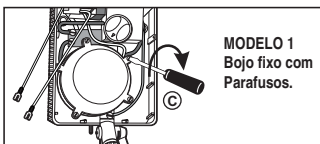
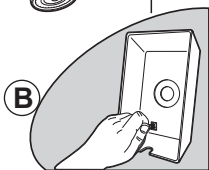
Feche o registro da tubulação onde está instalado o aparelho.

*Para a troca da Resistência é necessário desmontar parcialmente a Ducha Banho Máximo FAME. Observe atentamente os passos para desmontagem do aparelho, para facilitar sua montagem após a troca da Resistência.*

Solte os parafusos laterais "A" que fixam o painel frontal. Retire o painel com cuidado, e desconecte os cabos do interruptor (quando seu aparelho possuir pressurizador) pelo terminal, conforme detalhe "B".

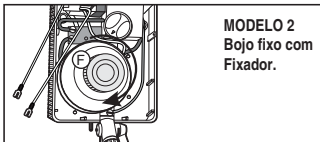


DETALHE B  
DESCONECTAR  
INTERRUPTOR:  
APARELHO COM  
PRESSURIZADOR



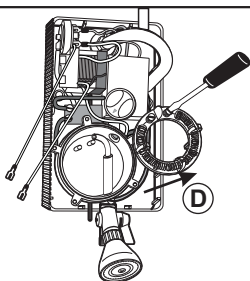
MODELO 1  
Bojo fixo com  
Parafusos.

Remova a tampa do Bojo "C", solte os cinco parafusos que fecham a câmara de aquecimento. **Observe como a Resistência está fixada.**



MODELO 2  
Bojo fixo com  
Fixador.

Remova o fixador da tampa do Bojo "F", girando-o no sentido anti-horário. **Observe como a Resistência está fixada.**



Solte com a chave de fenda os dois parafusos que fixam a Resistência montada avariada, retirando-a "D". Enxugue e limpe as áreas de contato elétrico, encaixe a nova Resistência e reaperte os dois parafusos.

Recoloque a tampa do bojo fechando-a novamente de acordo com o modelo de aparelho: com os cinco parafusos ou com o Fixador. Reponha o painel frontal e aperte os dois Parafusos laterais. Deixe correr água por alguns segundos antes de ligar o circuito elétrico.

Após o término da troca da Resistência, abra o registro e deixe correr água por alguns segundos. Em seguida religue o circuito elétrico.

**SAC** Serviço de Atendimento ao Consumidor FAME.

Fone: 0800 - 015 85 00

Atendimento: dias úteis das 8h às 17h e aos sábados das 9h às 14h.

E-mail: sac@fame.com.br

www.fame.com.br