



Евіденс

“УВАГА”

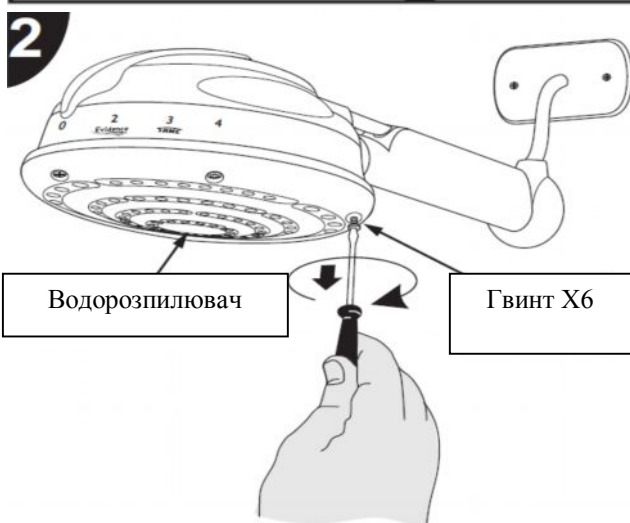
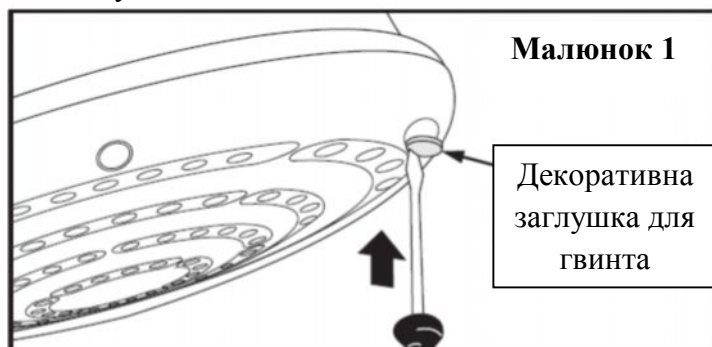
Цей нагрівальний елемент є ексклюзивним саме для цієї моделі (4 температури). Він не використовується в інших моделях душів.

ІНСТРУКЦІЇ ПО ЗАМІНІ НАГРІВАЛЬНОГО ЕЛЕМЕНТУ «СИСТЕМА СУПЕР ФІКСАЦІЇ»

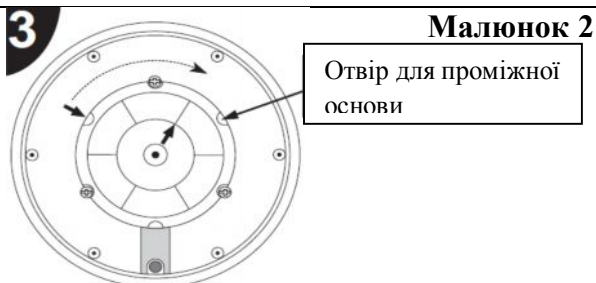
Перед тим як почати заміну елемента, необхідно **вимкнути головний електричний вимикач** або ізолюючий перемикач електричного ланцюга Душу Евіденс.

Закрийте кран, що перекриває воду на трубі, на якій встановлено пристрій.

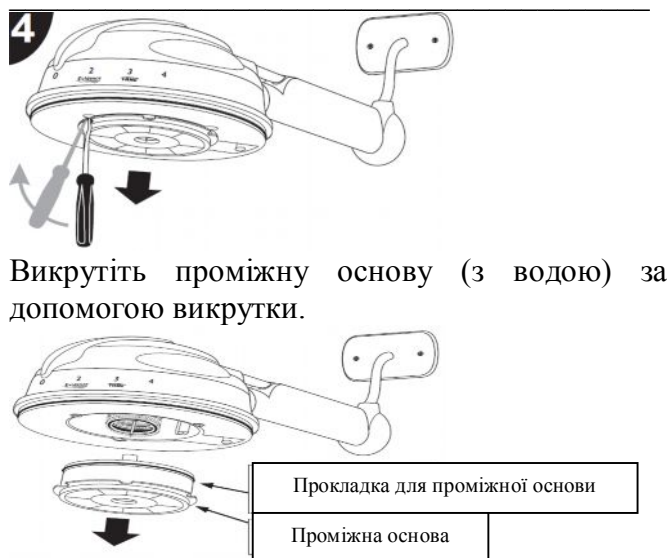
1. Відкрийте доступ до гвинта, натиснувши на край декоративної заглушки викруткою, як зображено на малюнку 1.



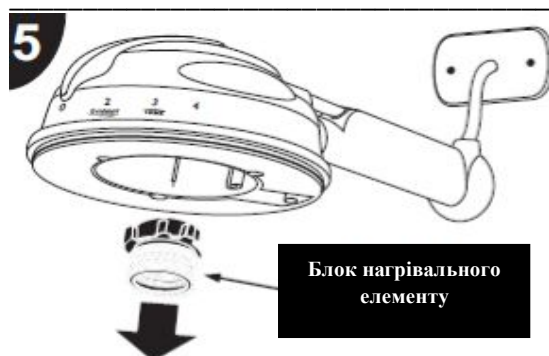
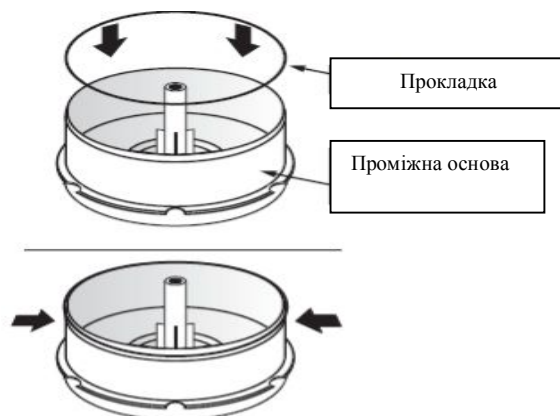
Викрутіть 6 гвинтів, які закривають Душ Евіденс, за допомогою викрутки.



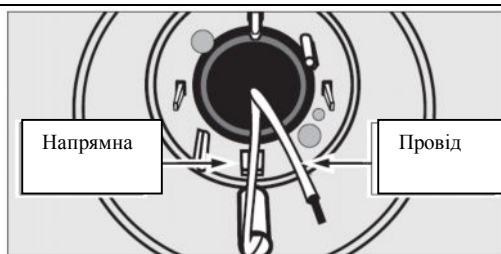
Щоб зняти основу, поверніть її так, щоб три отвори основи збігалися з трьома гвинтами чаші душу.



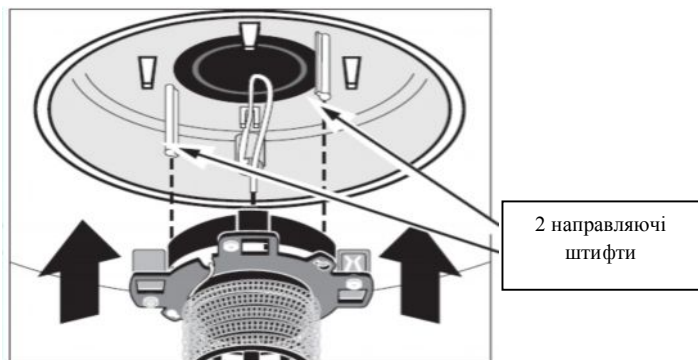
Якщо прокладка залишається прикріпленою до чаші душу, необхідно зняти її за допомогою викрутки. Помістіть її на проміжну основу, як зображено на малюнку.



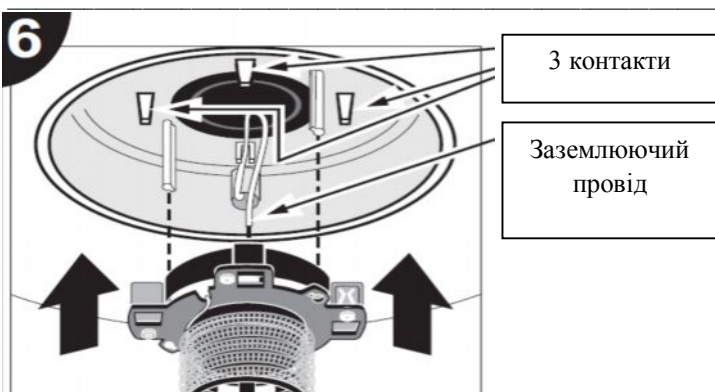
Потягніть та зніміть блок нагрівального елемента.



Перш ніж встановити новий елемент, переконайтеся, що провід правильно встановлено в напрямну.

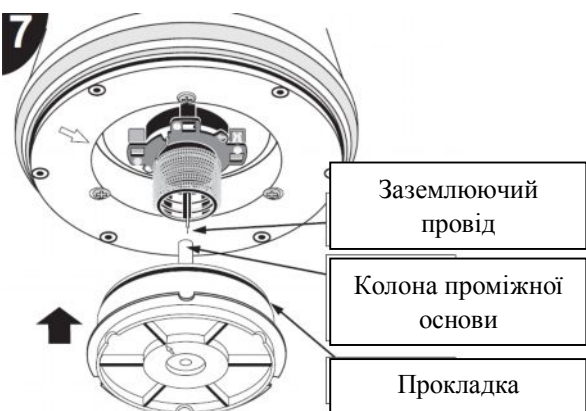


Отвір елемента треба встановити на провід для надійної фіксації.

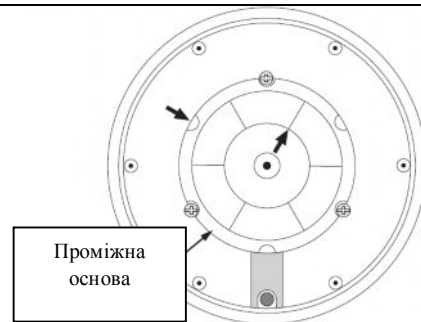


Підключіть новий нагрівальний елемент до трьох контактів, орієнтуючись на направляючий штифт.

Порада: Після цієї операції почистіть водорозпилювач.



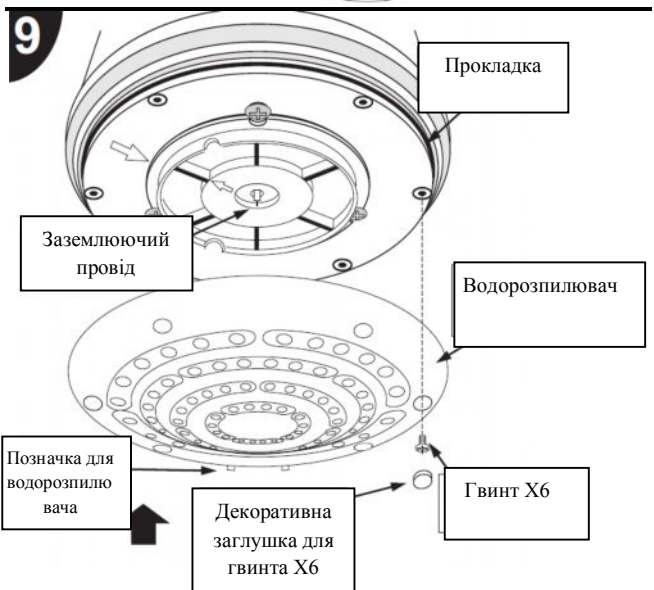
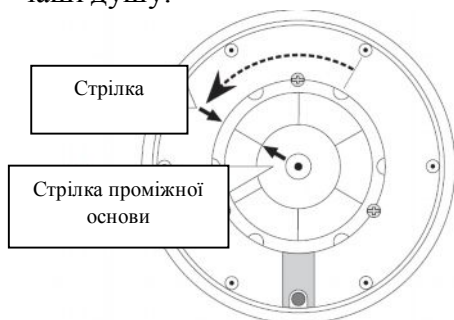
Перш ніж закріпити проміжну основу, переконайтеся, що заземлюючий провід знаходиться всередині колони проміжної основи і прокладка встановлена правильно. Закріпіть напрямні чаші душу та проміжну основу (Малюнок 3).



Малюнок 3

Напрямна для проміжної основи для фіксації чаші душу.

8 Після фіксації чаші душу, повертайте проміжну основу до тих пір, поки її стрілка не буде збігатися зі стрілкою чаші душу.



Переконайтеся, що прокладка правильно закріплена на чаші душу.

Сумістіть позначку на водорозпилювачі з позначкою на чаші душу, вставте та закріпіть шість гвинтів та вставте декоративні заглушки для гвинтів.

Нарешті, щоб уникнути пошкодження нагрівального елемента, відкрийте кран, що перекриває воду, на декілька секунд, щоб заповнити камеру нагріву, і тільки після цього включіть ізолюючий перемикач.

Якщо у вас є сумніви або ідеї стосовно нашої продукції, будь ласка, звертайтеся до служби підтримки клієнтів:
Тел.: 55 11 3478-5618
Факс: 55 11 3478-5695
email: exporta@fame.com.br
www.fame.com.br