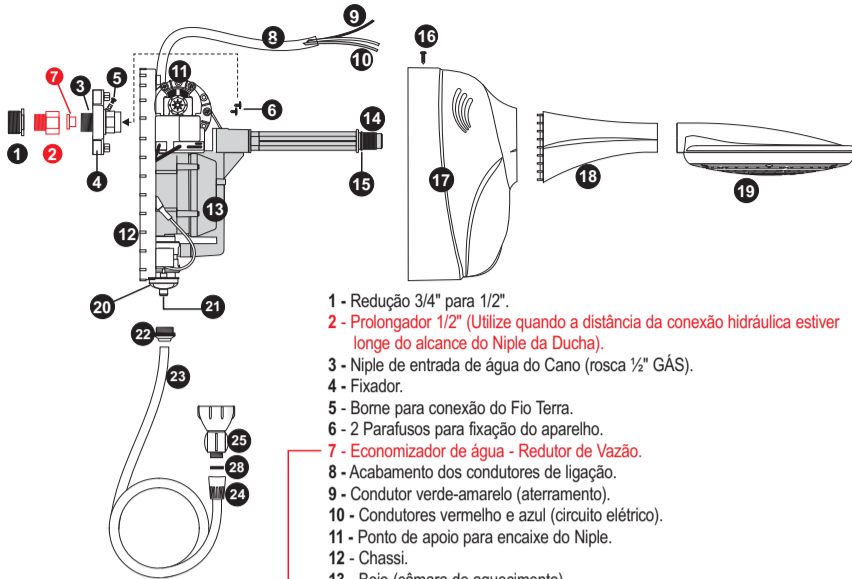
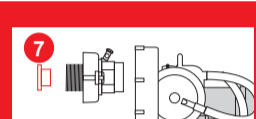


Descrição do Aparelho



- 1 - Redução 3/4" para 1/2".
- 2 - Prolongador 1/2" (Utilize quando a distância da conexão hidráulica estiver longe do alcance do Niple da Ducha).
- 3 - Niple de entrada de água do Cano (rosca 1/2" GÁS).
- 4 - Fixador.
- 5 - Borne para conexão do Fio Terra.
- 6 - 2 Parafusos para fixação do aparelho.
- 7 - Economizador de água - Redutor de Vazão.
- 8 - Acabamento dos condutores de ligação.
- 9 - Conductor verde-amarelo (aterramento).
- 10 - Condutores vermelho e azul (circuito elétrico).
- 11 - Ponto de apoio para encaixe do Niple.
- 12 - Chassi.
- 13 - Bojo (câmara de aquecimento).
- 14 - Niple de saída de água (conexão do Crivo).
- 15 - Guarnição.
- 16 - Parafuso para fixação do Painel no Chassi.
- 17 - Painel.
- 18 - Complemento.
- 19 - Crivo.
- 20 - Seletor Eletrônico de temperatura: Desligada (Desl.), mínima (Min.) e variação até potência máxima (Max.).
- 21 - Conexão para Mangueira.
- 22 - Fixador da Mangueira.
- 23 - Mangueira 1,8m.
- 24 - Conexão 1/2" GÁS.
- 25 - Ducha Manual.



Verifique a altura da coluna d'água do aparelho em relação a caixa d'água. Se for maior que 5 metros mantenha o Economizador "Redutor", se for menor retire o Economizador.

7 - Economizador de água "Redutor de vazão" (verifique as recomendações abaixo).

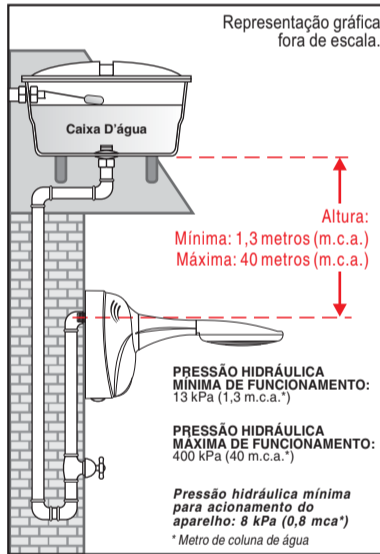
(*) Para proteção do aparelho e economia de água mantenha o Economizador de água "Redutor de vazão" quando a coluna de água estiver acima de 5 metros de altura (50 kPa).

(*) Retire o Economizador de água "Redutor de vazão" se a coluna de água estiver entre 1,3 e 5 metros de altura (13 e 50 kPa).

Acessórios:

- 26 - Conector.
- 27 - Placa 4"x 2" e parafusos.
- 28 - Guarnição de vedação - Peça sobressalente para Ducha Manual (24).
- 29 - 1 Suporte da Ducha Manual, 2 Parafusos e 2 Buchas.
- 30 - Economizador de água - Redutor de Vazão - Peça sobressalente (Furo ø2,3mm).

Características Técnicas



Compatível com Disjuntor / Interruptor DR EM QUALQUER CONDIÇÃO DE ÁGUA: DE NORMAL A SALOBRA (≥1300Ωcm).

Sua segurança depende de um **aterramento adequado** e você fica ainda mais seguro complementando sua instalação com o **Dispositivo DR** instalado no circuito elétrico, ambos previstos na NBR 5410.

Verifique se o circuito elétrico exclusivo e independente que alimentará a Granducha Jato Forte FAME está com a seção mínima (bitola) do condutor conforme tabela abaixo.

Conteúdo deste aparelho	Tensão (Volts)	Resistência código	Potência nominal (Watts)	Seção mínima do condutor (mm ²)	Disjuntor (Ampér)	Distância máxima do quadro de medição (m)*
Verificar especificações do produto na embalagem	127	110	5.400	10,0	50	25
	220	111	7.000	6,0	35	35

(*) Para distâncias maiores consulte uma pessoa qualificada.

Quando ocorrer variação na tensão (voltagem) também haverá variação na temperatura da água. Ideal para local (residência) com baixa pressão de água.

Passo a passo de Instalação

Convém que este aparelho seja instalado por pessoa qualificada.



-Antes de iniciar a instalação, observe se o disjuntor que comanda o **circuito elétrico** da Granducha Jato Forte FAME está **desligado**, se a tensão (voltagem) do circuito é a mesma do aparelho e se a bitola dos fios e o disjuntor ou fusível estão de acordo com a etiqueta de características, junto ao código de barras.

-Utilize Conector (26) FAME que acompanha o produto para fazer a ligação dos fios do aparelho aos fios do circuito elétrico.

-Nunca faça uso de plugues e tomadas.

- Nos circuitos fase+neutro, o fio vermelho deve ser conectado à fase e o fio azul deve ser conectado ao neutro. Já nos circuitos fase+fase não há esta distinção.

- Em circuitos bifásicos de 220 volts (F + F) usar disjuntor bipolar.

-A resistividade da água a 22°C não pode ser inferior a 1300Ωcm. Grau de proteção IP-24.

- A instalação elétrica da Granducha Jato Forte FAME deve ser feita em circuito exclusivo e independente, derivado da respectiva chave protetora do quadro.

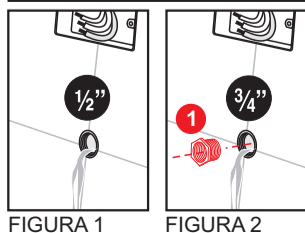


Materiais necessários:

- Conector.
- *Fita de vedar rosca.
- *Chave de Fenda ou Phillips (pequena).
- *Chave Fixa de 1".

*Estes materiais não acompanham a Granducha Jato Forte FAME.

Antes de iniciar a Instalação Hidráulica



Limpe a saída da conexão hidráulica onde será instalado o aparelho, para eliminação de eventuais sujeiras.

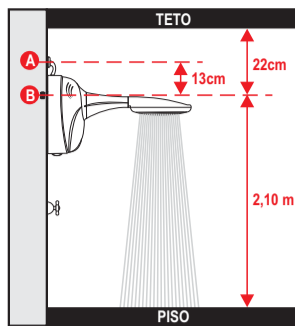
Certifique-se de que o circuito elétrico que comandará este aparelho está desligado.

Abra o registro deixando correr a água para eliminação de sujeiras. Verifique o diâmetro da conexão hidráulica, que deve ser de 1/2" GÁS (FIGURA 1), caso seja de 3/4" GÁS use a Redução (1) que acompanha o produto (FIGURA 2).

A Granducha Jato Forte FAME, deve ser instalada, preferencialmente a 2,10m do piso à conexão hidráulica. Dessa maneira a água não esfriará na queda.

Antes de instalar observe em qual situação se enquadra o local onde será instalada a Granducha Jato Forte FAME:

OPÇÃO A:

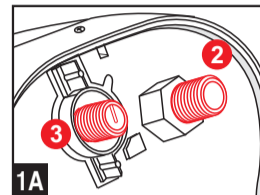
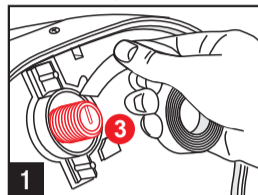


Distância entre a Conexão Hidráulica e o Teto **acima** de 22cm. Nessa condição, há espaço físico suficiente para rosquear a Granducha Jato Forte FAME. Não há necessidade de desmontar as partes.

A = Conexão Elétrica
B = Conexão Hidráulica

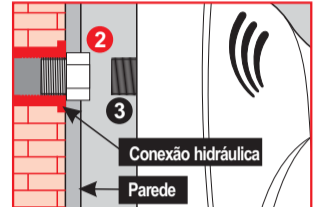
Instalação Hidráulica - Opção A

1A- Fixação do Chassi na parede

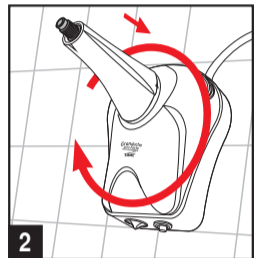


Aplique fita de vedar rosca no Niple de Entrada (3) da Granducha Jato Forte FAME.

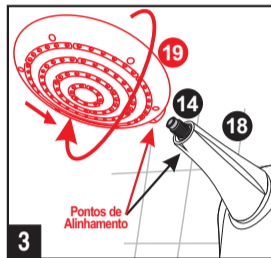
Caso seja necessário a utilização do Prolongador (2), aplique fita de vedar rosca nas duas peças (Figura 1A).



Utilize o Prolongador (2) quando a distância da conexão hidráulica estiver longe do alcance do Niple da Ducha (3).

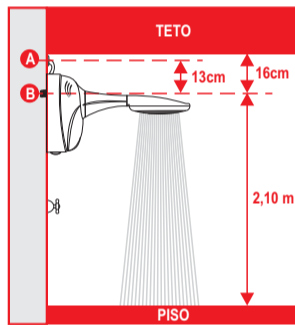


Rosqueie o Chassi na tubulação hidráulica.



Rosqueie o Crivo (19) na saída de água (14), guiando-se pelos pontos de alinhamento do Crivo (19) e do Complemento (18). Utilizando apenas as mãos.

OPÇÃO B:

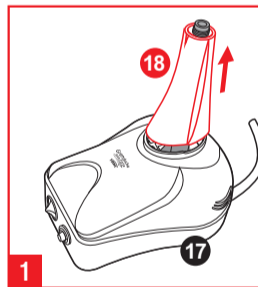


Distância entre a Conexão Hidráulica e o Teto **abaixo** de 22cm. Nessa condição, não há espaço físico para rosquear a Granducha na conexão hidráulica, é necessário desmontar parcialmente o aparelho.

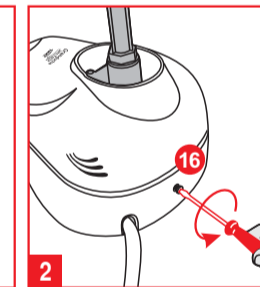
A = Conexão Elétrica
B = Conexão Hidráulica

Instalação Hidráulica - Opção B

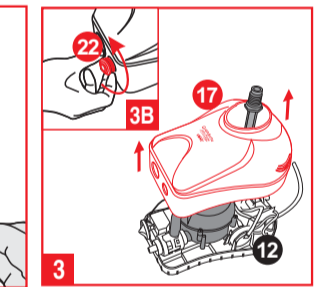
Para iniciar a instalação é necessário desmontar parcialmente a Granducha Jato Forte FAME.



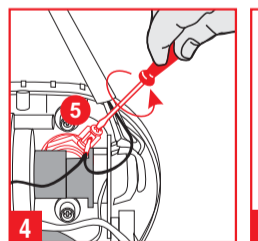
Retire o Complemento (18) do Painel (17).



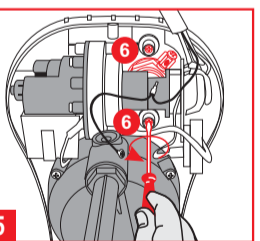
Com o auxílio de uma chave fenda/phillips, solte o parafuso (16) que fixa o Painel no Chassi.



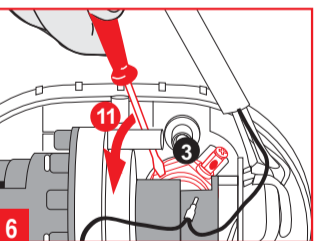
Desrosqueie o Fixador (22) (FIGURA 3B) e retire o Painel (17) do Chassi (12).



Com o auxílio de uma chave fenda/phillips, afrouxe o parafuso que fixa fio terra no borne (5) e retire o Fio Terra.

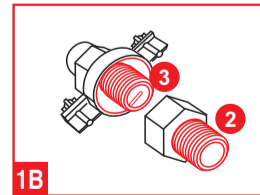
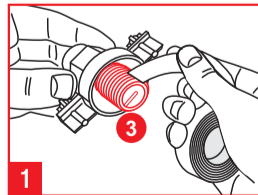


Com o auxílio de uma chave fenda/phillips, solte os dois parafusos (6) que fixam o Niple no Chassi.



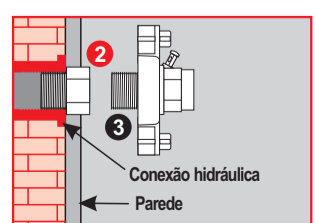
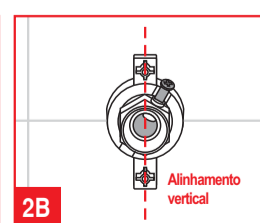
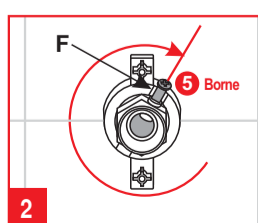
Com o auxílio de uma chave fenda/phillips, faça um movimento de alavanca entre o Niple de entrada (3) e Ponto de apoio (11) separando as duas peças.

1B - Fixação do Chassi na parede



Aplique fita de vedar rosca no Niple de Entrada (3) da Granducha Jato Forte FAME.

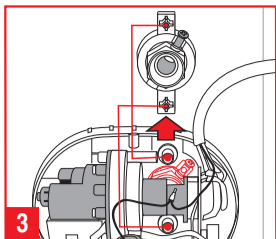
Caso seja necessário a utilização do Prolongador (2), aplique fita de vedar rosca nas duas peças (Figura 1B).



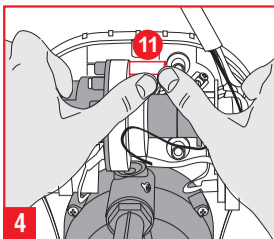
Com o auxílio de uma chave Fixa de 1" (não acompanha o produto), rosqueie o Niple de entrada de modo que o Borne de conexão (5) do fio terra fique alinhado com a marcação (F). Antes de prosseguir para o próximo passo, cheque o alinhamento vertical dos componentes fixados (Figura 2B).

Utilize o Prolongador (2) quando a distância da conexão hidráulica estiver longe do alcance do Niple da Ducha (3).

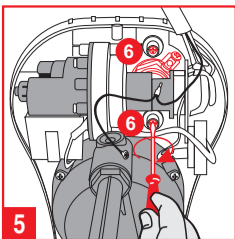
OPÇÃO B:



Alinhe os dois orifícios do Chassi com o Niple rosqueado na parede.

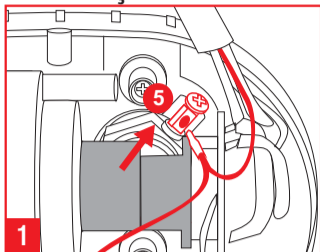


Pressione o Niple de entrada do Chassi pelo Ponto de apoio (11) até o encaixe adequado.

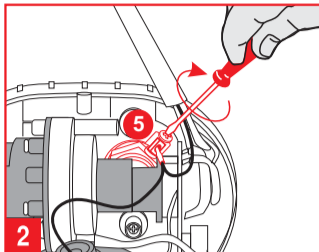


Com o auxílio de uma chave fenda/phillips, aperte os dois parafusos (6) fixando o Chassi na parede.

2B - Fixação do Fio Terra

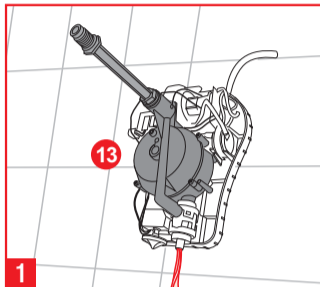


Encaixe a extremidade do Fio Terra no orifício do Borne (5).

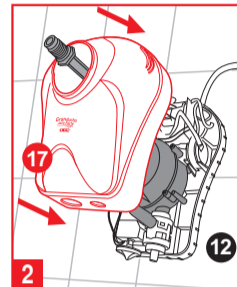


Com o auxílio de uma chave fenda/phillips, aperte o parafuso fixando o fio terra no borne (5).

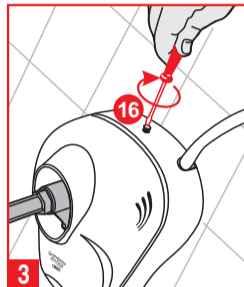
3B - Encaixe e Fixação do painel no chassi



Abra o registro e deixe a água escorrer por alguns segundos. Essa operação tem a finalidade de encher o Bojo (13), para evitar danos à Resistência e verificar se há vazamentos. **Em caso de vazamento, corrija o mesmo antes de prosseguir com a instalação.**

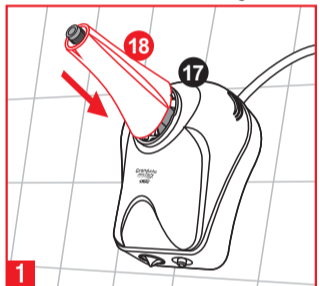


Encaixe o Painel (17) no Chassi (12).



Com o auxílio de uma chave fenda/phillips, aperte o parafuso (16) fixando o painel no Chassi.

4B - Encaixe e fixação do Complemento e Crivo.

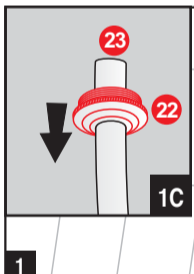


Encaixe o Complemento (18) no Painel (17) que encontra-se fixado no Chassi.

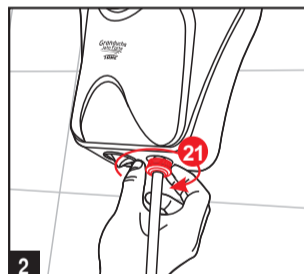


Rosqueie o Crivo (19) na saída de água (14), guiando-se pelos pontos de alinhamento do Crivo (19) e do Complemento (18). **Utilizando apenas as mãos.**

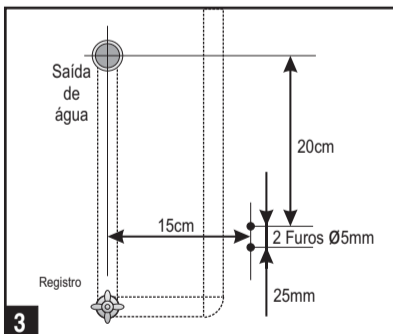
Instalação da Mangueira e Ducha Manual



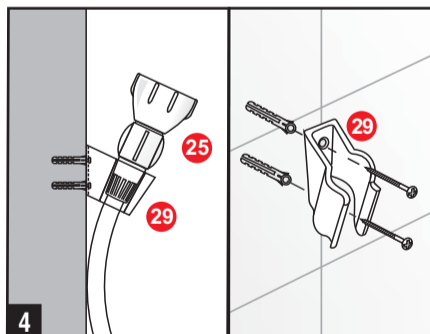
Encaixe o Fixador da Mangueira (22) com a rosca voltada para a extremidade da mesma (Figura 1C) e encaixe a Mangueira (23) na Conexão para Mangueira (21).



Rosqueie o Fixador (22) com a Mangueira (23) até o aperto final, certificando-se que os dois estejam fixos adequadamente.

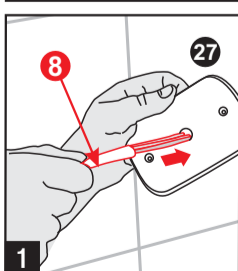


Siga as dimensões do gabarito da ilustração, para instalar o Suporte da Ducha Manual (29) e para fixar as Buchas use brocas de Ø5mm, tomando cuidado para não perfurar o encanamento.

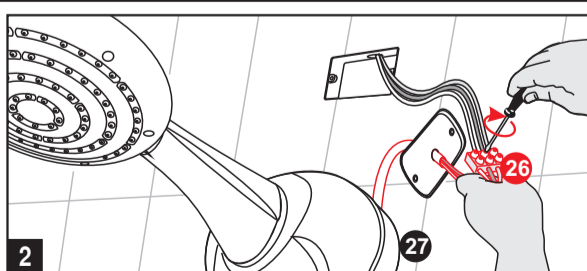


Posicione os orifícios do Suporte da Ducha Manual (25) sobre as buchas e fixe o mesmo com os dois parafusos.

Instalação Elétrica



Coloque o Acabamento dos Condutores de ligação (8), passe o conjunto (Isolador + cabos + aterramento) da Granducha Jato Forte FAME pelo orifício da Placa 4\"/>



Ligue os cabos, utilizando o Conector (26) que deve ser bem apertado e colocado dentro da caixa de derivação. Tampe a caixa com a Placa (27) e parafuse-a.

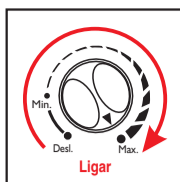
Importante para sua segurança:

⚠ Não esqueça de ligar o fio terra. Caso o circuito não possua aterramento, contrate uma pessoa qualificada.

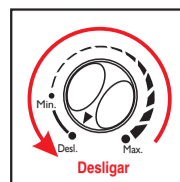
⚠ Não utilize o fio neutro como aterramento.

Agora religue o circuito elétrico e você já pode usar a sua Granducha Jato Forte FAME à vontade.

Manuseio

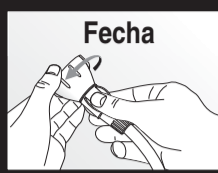


- Para ligar e variar a temperatura da água no banho, gire o Botão do Seletor de Temperatura (20) no sentido horário até ouvir o "click" da posição mínima (Min.), continue girando no sentido da posição máxima (Max.) aquecendo a água até obter a temperatura desejada.



- Para diminuir a temperatura, gire o Botão do Seletor de Temperatura (20) no sentido anti-horário para a posição Desligada (Desl.) até ouvir o "click", desligando o controle eletrônico de temperatura (ideal para dias mais quentes, economizando energia elétrica).

- Toda vez que for usar a Granducha Jato Forte FAME, abra seu Registro para uma quantidade de água suficiente para ligar a Resistência, cujo ruído característico indica seu funcionamento.



- Para utilizar a Ducha Manual, retire-a do Suporte (29), abra o Registro e acione-a.

Segure o corpo da Ducha Manual e gire sua extremidade no sentido anti-horário para abrir e gire no sentido horário para fechar.

- Ao acionar a Ducha Manual, automaticamente a Válvula Desviadora entra em operação, fazendo com que a água do Crivo (19) cesse. Ao fechar a Ducha Manual a água sairá pelo Crivo da Ducha.

- Ao fechar o registro de água a Resistência deixa de funcionar, embora a Granducha Jato Forte FAME permaneça conectada ao circuito elétrico.

- Nunca utilize plugues ou tomadas nas ligações elétricas da Granducha Jato Forte FAME.

- Certifique-se que o fio terra da Granducha Jato Forte FAME esteja convenientemente conectado a um sistema de aterramento eficiente.

- O desligamento total deste aparelho da rede elétrica deve ser feito através de um disjuntor exclusivo e adequado à potência do aparelho (vide características técnicas).

Outros:

1) A substituição de componentes de contato/condução elétrica (Condutor/Cordão de alimentação), com exceção da Resistência, somente deve ser realizada em Posto Autorizado.

2) Para sua segurança, as saídas de água deste aparelho não devem ser conectadas a qualquer tipo de registro ou outro dispositivo.

3) Pessoas fisicamente e/ou mentalmente debilitadas, devem ser supervisionadas durante o uso deste aparelho. Crianças e idosos idem.

Dicas

- Guarde este manual de instruções para consultas futuras.
- Cuide bem da sua Granducha Jato Forte FAME, fazendo as instalações elétrica e hidráulica de maneira correta, garantindo uma durabilidade ainda maior.

Informações Relevantes

- O corpo do aparelho deve ser limpo utilizando-se apenas um pano úmido, sem produtos abrasivos.

- Convém que seja instalada por pessoa qualificada.

- Não apresenta riscos ao consumidor quando instalada conforme instrução de uso.

- A resistividade da água a 22°C não deve ser inferior a 1300Ω. cm.

- Grau de proteção IP-24

CARACTERÍSTICAS E QUALIDADE: Conforme ABNT NBR 16305.

COMPOSIÇÃO: Termoplásticos isolantes e elementos de contato em liga de cobre e prata.

FUNCIONAMENTO: De 1,3 a 40 metros de coluna de água (13 a 400 kPa).

Problemas e Soluções

Caso o aparelho não venha a funcionar adequadamente após sua instalação, consulte a tabela abaixo:

PROBLEMA	CAUSA PROVÁVEL	SOLUÇÃO
Aparelho não liga	Pouca pressão/vazão de água.	Pressão hidráulica mínima para acionamento 0,8 m.c.a. ou 8 kPa. Retirar redutor de vazão.
	Disjuntor desarmado.	Rearmar disjuntor e verificar sua condição de uso.
	Seletor Eletrônico de temperatura na posição Desl. (Desligada).	Gire o seletor no sentido horário até ouvir o "click".
	Disjuntor/Interruptor DR desarmado.	Verificar a conexão dos condutores do aparelho: Condutor vermelho na fase e condutor azul no neutro.
Aparelho aquece pouco	Volume de água elevado, temperatura ambiente abaixo de 10°C.	Posicionar seletor na temperatura máxima. Diminuir a vazão de água no registro.
Aparelho aquece muito	Volume de água baixo, temperatura ambiente acima de 25°C.	Posicionar seletor na temperatura mínima. Aumentar a vazão de água no registro.

Certificado de Garantia

A FAME LTDA. garante este produto contra eventuais defeitos de fabricação pelo prazo de 12 meses para o aparelho e 90 dias para a Resistência, contados e comprovados pela data de emissão do comprovante fiscal de venda ao consumidor.

A Garantia não abrange:

1) Os danos sofridos pelo produto em consequência de acidentes, maus tratos, manuseio ou uso incorreto e inadequado ou com sinais de violação, ou ainda, de sua utilização para finalidades diversas incompatíveis com a destinação do produto, na aplicação doméstica regular.

2) Se o defeito eventualmente apresentado for ocasionado por consumidor ou terceiros estranhos à FAME ou examinado ou consertado por pessoa não autorizada pela FAME.

3) Se ocorrer ligação desse produto em tensão elétrica (voltagem) diversa da especificada nas instruções.

Recomendações Especiais:

1) Leia atentamente as instruções de instalação e uso do aparelho.

2) Caso o aparelho apresente eventual defeito aparente e de fácil constatação, retorne à loja onde foi adquirido para trocá-lo num prazo de até 90 dias da data de compra. Passados os 90 dias, a garantia permanece e o aparelho deve ser encaminhado a um Posto Autorizado. Informe-se na loja onde o adquiriu sobre um Posto Autorizado mais próximo de sua residência, pelo site FAME www.fame.com.br ou consulte o SAC - Serviço de Atendimento ao Consumidor FAME - 0800 - 015 85 00.

3) Para o atendimento em garantia é obrigatória a apresentação do comprovante fiscal de venda ao consumidor.

4) Eventuais despesas de transportes para entrega e retirada de aparelhos em garantia correrão por conta do proprietário.



FAME - Fábrica de Aparelhos e Material Elétrico Ltda.

Rua Cajuru, 746 - Belenzinho
São Paulo - SP - CEP 03057-900

CNPJ: 60.620.366/0001-95
Indústria Brasileira

www.fame.com.br

Se você quiser maiores esclarecimentos, entre em contato conosco:

SAC SERVIÇO DE ATENDIMENTO AO CONSUMIDOR FAME
Fone: 0800-015 85 00

Atendimento: dias úteis das 8h às 17h e aos sábados das 9h às 14h.
sac@fame.com.br