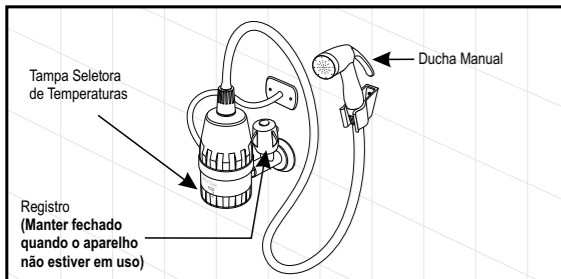
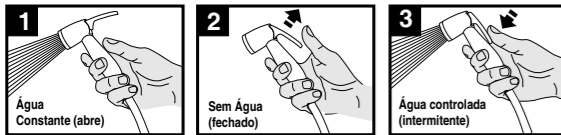


Manuseio



-Posicione a Tampa Seletora de Temperaturas na posição (I) Liga ou (O) Desliga. **Somente troque de temperatura com o registro de água fechado.**

- Retire a Ducha Manual do Suporte, abra o Registro da Flex Ducha FAME, acione o Gatilho da Ducha Manual conforme desejado (1 constante (abre), 2 sem água (fechado) e 3 água Controlada (intermitente) e após a utilização, feche o Registro.



-Toda vez que for usar a Flex Ducha FAME, abra seu Registro (5) para uma quantidade de água suficiente para ligar a Resistência, cujo ruído característico indica seu funcionamento.

- Ao manipular o gatilho da Ducha Manual obstruindo a passagem de água, a Resistência deixa de funcionar, embora a Flex Ducha FAME permaneça conectada ao circuito elétrico.

Outros:

1) A substituição de componentes de contato/condução elétrica, com exceção da Resistência, somente devem ser reparados ou trocados em uma oficina autorizada.

2) Pessoas fisicamente e/ou mentalmente debilitadas, devem ser supervisionadas durante o uso deste produto. Crianças e idosos idem.

Dispositivo de Rearme

Sempre que o aparelho ficar desligado por alguns dias ou quando não ligar, utilize o "Dispositivo de Rearme"(19) localizado em sua parte inferior.



POSIÇÃO (I) LIGA

ABRA O REGISTRO

CHAVE DE FENDA PEQUENA

DISPOSITIVO DE REARME(19)

Sua finalidade é destravar o pistão em locais com baixa pressão de água. Para isso, coloque a Chave Seletora na posição "I" (liga) abra o registro, fazendo circular água pelo aparelho e pressione o Dispositivo de Rearme (19) com uma chave de fenda pequena.

- Nunca utilize plugues ou tomadas nas ligações elétricas da Flex Ducha FAME. Utilize preferencialmente conectores com parafusos de aperto.

- Certifique-se que o cabo de aterramento deste aparelho esteja convenientemente conectado a um sistema de aterramento eficiente.

- O desligamento total deste aparelho da rede elétrica deve ser feito através de um disjuntor exclusivo e adequado à potência do aparelho (vide características técnicas).

- O valor da resistividade da água a 22°C, não deve ser inferior a 1300Ω.cm. Grau de proteção IP-24.

Dicas

- Guarde este manual de instruções para consultas futuras.

- Quando o aparelho não estiver em uso, mantenha o Registro fechado.

- Cuide bem da sua Flex Ducha FAME, fazendo as instalações elétrica e hidráulica de maneira correta, garantindo uma durabilidade ainda maior.

Informações Relevantes

- Para limpar este aparelho, utilizar somente um pano levemente umedecido. Nunca fazer uso de álcool, solventes ou saponáceos.
- Convém que seja instalada por pessoa qualificada.
- Não apresenta riscos ao consumidor quando instalada conforme instrução de uso.
- Aresistividade da água a 22°C não deve ser inferior a 1300Ω.cm.

CARACTERÍSTICAS E QUALIDADE:

Conforme regulamento 002-AAQ-INMETRO.

COMPOSIÇÃO:

Termoplásticos isolantes e elementos de contato em liga de cobre e prata.

FUNCIONAMENTO:

De 2 a 40 metros de coluna de água (20 a 400 kPa).

Problemas e Soluções

Caso o aparelho não venha a funcionar adequadamente após sua instalação, consulte as tabelas abaixo:

PROBLEMA	CAUSA PROVÁVEL	SOLUÇÃO
Aparelho não liga	Pouca pressão/vazão de água.	Pressão mínima para acionamento 1,5 m.c.a. ou 15 kPa. Retirar redutor de vazão.
	Pouca vazão de água. Tubulação com diâmetro interno menor que o da Flex Ducha (Ø = 6,5 mm).	Substituir a tubulação de saída para diâmetro interno maior ou igual a 6,5mm.
	Disjuntor desarmado.	Rearmar disjuntor e verificar sua condição de uso.
	Fusível Aberto (queimado).	Substituir fusível.
	Disjuntor/Interruptor DR desarmado.	Verificar a conexão dos condutores do aparelho: condutor branco na fase e condutor azul no neutro.
	Seletor de temperatura na posição (O)	Posicione o seletor na posição (I).
Aparelho aquece pouco	Pistão travado.	Consultar instrução do Dispositivo de Rearme.
	Volume de água elevado, temperatura ambiente abaixo de 10°C.	Diminuir a vazão de água no registro.
Aparelho aquece muito	Volume de água baixo, temperatura ambiente acima de 25°C.	Aumentar a vazão de água no registro.

Certificado de Garantia

A FAME LTDA. garante este produto contra eventuais defeitos de fabricação pelo prazo de 12 meses para o aparelho e 90 dias para a Resistência, contados e comprovados pela data de emissão do comprovante fiscal de venda ao consumidor.

A Garantia não abrange:

1) Os danos sofridos pelo produto em consequência de acidentes, maus tratos, manuseio ou uso incorreto e inadequado ou com sinais de violação, ou ainda, de sua utilização para finalidades diversas incompatíveis com a destinação do produto, na aplicação doméstica regular.

2) Se o defeito eventualmente apresentado for ocasionado pelo Consumidor ou terceiros estranhos à FAME ou examinado ou consertado por pessoa não autorizada pela FAME.

3) Se ocorrer ligação desse produto em tensão elétrica (voltagem) diversa da especificada nas instruções.

Recomendações Especiais:

1) Leia atentamente as instruções de instalação e uso do aparelho.

2) Caso o aparelho apresente eventual defeito aparente e de fácil constatação, retorne à loja onde foi adquirido para trocá-lo num prazo de até 90 dias da data de compra. Passados os 90 dias, a garantia permanece e o aparelho deve ser encaminhado a um Posto Autorizado. Informe-se na loja onde adquiriu sobre, um Posto Autorizado mais próximo de sua residência, ou consulte o SAC - Serviço de Atendimento ao Consumidor FAME - 0800 - 015 85 00.

3) Para o atendimento em garantia é obrigatória a apresentação do comprovante fiscal de venda ao consumidor.

4) Eventuais despesas de transportes para entrega e retirada de aparelhos em garantia correrão por conta do proprietário.



FAME - Fábrica de Aparelhos e Material Elétrico Ltda.

Rua Cajuru, 746 - Belenzinho
São Paulo - SP - CEP 03057-900
CNPJ: 60.620.366/0001-95
Indústria Brasileira
www.fame.com.br

Se você quiser maiores esclarecimentos, entre em contato conosco:

SAC SERVIÇO DE ATENDIMENTO AO CONSUMIDOR FAME
Fone: 0800-015 85 00

Atendimento: dias úteis das 8h às 17h e aos sábados das 9h às 14h.
sac@fame.com.br

18.1399 - CRI 1112 - INSTRUÇÃO PARA INTERNET

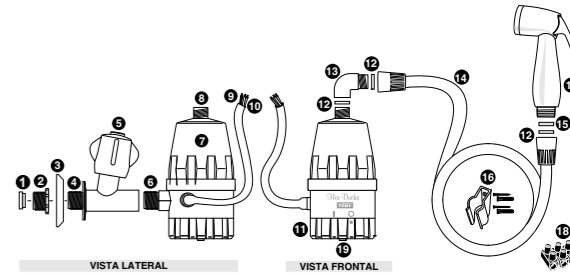


Flex Ducha

Para uso em Residência, Salões de Beleza e Pet Shop

Manual de instruções para instalação e uso

Descrição do Aparelho

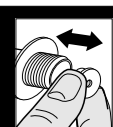


1 - * Economizador de água (Redutor de vazão)
* Para proteção do aparelho e economia de água mantenha o Economizador de água "Redutor de vazão" quando a coluna de água estiver acima de 5 metros de altura (50 kPa), ou seja se a pressão de água for muito forte, como ocorre em prédios de apartamentos; ou ainda, quando o aparelho recebe água diretamente da rua.

* Retire o Economizador de água "Redutor de vazão" quando a coluna de água estiver entre 2 e 5 metros de altura (20 e 50 kPa), ou seja se a pressão de água for normal, como ocorre em casas térreas e sobrados que são servidos por água de caixa, etc.

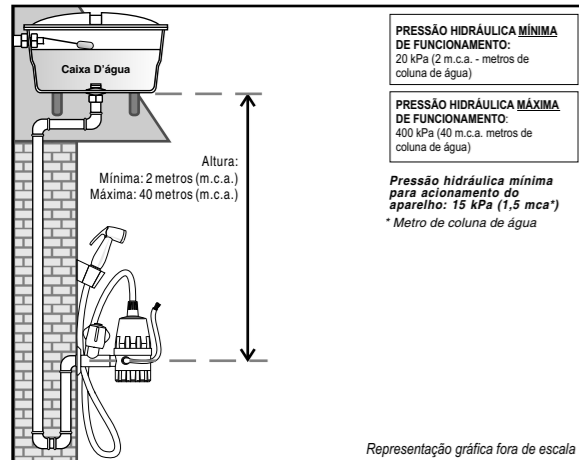
2 - Redução 3/4" para 1/2" GÁS
Importante: Caso já exista uma Redução na tubulação onde será instalado o Aparelho, retire-a. Esse procedimento deve ser seguido para que não haja vazamento na instalação do Aparelho.

- 3 - Canopla.
- 4 - Niple de entrada de água (rosca 1/2" GÁS).
- 5 - Registro (manter fechado quando o aparelho não estiver em uso).
- 6 - Niple de entrada de água (rosca 1/2" GÁS).
- 7 - Bojo (câmara de aquecimento).
- 8 - Niple de saída de água (rosca 1/2" GÁS).
- 9 - Cabo verde-amarelo (aterramento).
- 10 - Cabos: Azul (Neutro) e Branco (Fase).
- 11 - Tampa Seletora de Temperaturas: (I) Liga - (O) Desliga.
- 12 - Guarnição.
- 13 - Cotovelo
- 14 - Mangueira Flexível com 1,20m.
- 15 - Guarnição da Ducha Manual.
- 16 - Suporte da Ducha Manual, 2 Buchas e 2 Parafusos.
- 17 - Ducha Manual.
- 18 - Conector.
- 19 - Dispositivo de Rearme.



Verifique a altura da coluna d'água do aparelho em relação a caixa d'água. Se for maior que 5 metros mantenha o Economizador "Redutor", se for menor retire o Economizador.

Características Técnicas



PRESSÃO HIDRÁULICA MÍNIMA DE FUNCIONAMENTO:
20 kPa (2 m.c.a. - metros de coluna de água)

PRESSÃO HIDRÁULICA MÁXIMA DE FUNCIONAMENTO:
400 kPa (40 m.c.a. - metros de coluna de água)

Pressão hidráulica mínima para acionamento do aparelho: 15 kPa (1,5 mca)
* Metro de coluna de água

Representação gráfica fora de escala

Certifique-se das características deste aparelho verificando os dados na etiqueta de consumo de energia na parte externa desta embalagem. Verifique se o circuito elétrico exclusivo e independente que alimentará a Flex Ducha FAME está com a seção mínima (bitola) do condutor conforme tabela abaixo.

Conteúdo deste Aparelho

Tensão (Volts)	Resistência código	Potência nominal (Watts)	Seção mínima do condutor (mm ²)	Disjuntor ou fusível (Ampères)	Distância máxima do quadro de medição (m)*
127	1571	4.000	6,0	35	28
220	1572	4.000	2,5	20	33

Verificar especificações do produto na embalagem

(*) Para distâncias maiores consulte um profissional habilitado. Quando ocorrer variação na tensão (voltagem) também ocorrerá variação na temperatura da água. O circuito elétrico deverá ter também o condutor de aterramento com impedância máxima de 2Ω (ohms) ao qual será conectado o condutor verde-amarelo da Flex Ducha FAME, para garantir a proteção do usuário.

Passo a passo de Instalação

Convém que este aparelho seja instalado por pessoa qualificada.



-Antes de iniciar a instalação, observe se o disjuntor que comanda o **circuito elétrico** da Flex Ducha FAME está **desligado**, se a tensão (voltagem) do circuito é a mesma do aparelho e se a bitola dos fios e o disjuntor ou fusível estão de acordo com a etiqueta de características, junto ao código de barras.

-Utilize Conector FAME (18) que acompanha o produto para fazer a ligação dos fios do aparelho aos fios do circuito elétrico, desde que sejam de boa qualidade.

-Nunca faça uso de plugues e tomadas.

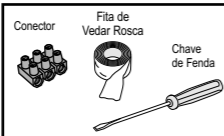
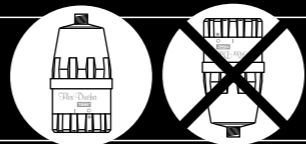
- Nos circuitos fase+neutro, o fio branco deve ser conectado à fase e o fio azul deve ser conectado ao neutro. Já nos circuitos fase+fase não há esta distinção.

- Em circuitos **bifásicos** de 220 volts (**F + F**) usar disjuntor bipolar.

- **A resistividade da água a 22° C não pode ser inferior a 1.300 Ωcm. Grau de proteção IP-24.**

- A instalação elétrica da Flex Ducha FAME deve ser feita em **circuito exclusivo e independente**, derivado da respectiva chave protetora do quadro.

ATENÇÃO
Instalar e utilizar este aparelho somente na posição vertical.



Materiais necessários:

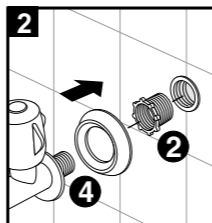
- Conector
 - *Fita de vedar rosca
 - *Chave de Fenda
- *Estes materiais não acompanham a Flex Ducha FAME.

Instalação Hidráulica

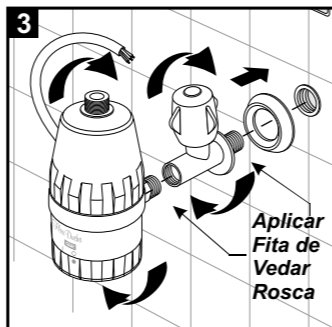
Antes de iniciar a instalação, observe se a chave elétrica geral ou aquela que comandará exclusivamente o circuito elétrico da Flex Ducha FAME está desligada e se a tensão (voltagem) do aparelho é a mesma do circuito.



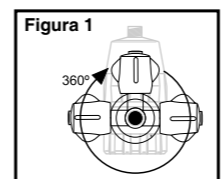
Limpe a saída da conexão hidráulica onde será instalado o produto. **Abra o registro** deixando correr a água para eliminar completamente os possíveis resíduos acumulados na tubulação.



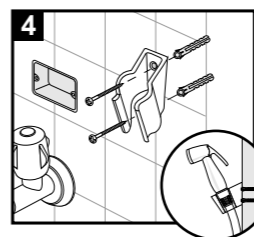
Verifique o diâmetro da conexão hidráulica, que deve ser de 1 / 2" GÁS, caso seja de 3/4" GÁS use a Redução (2) que acompanha o produto.



Aplique fita de vedar rosca nos niples de entrada (4 e 6) e rosqueie a Flex Ducha FAME na conexão hidráulica, **utilizando somente as mãos**, e apertando-a convenientemente.

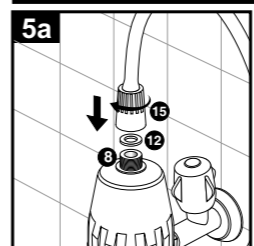


A posição do registro (5), poderá variar de acordo com a necessidade na instalação, desde que respeitada a posição vertical de instalação do aparelho (**Ajuste a posição adequada do Registro, antes de rosquear o Aparelho no mesmo**) (Figura 1). **Em situações de utilização da Redução (2) aplique fita de vedar rosca no Niple de entrada (4) e na Redução (2).**



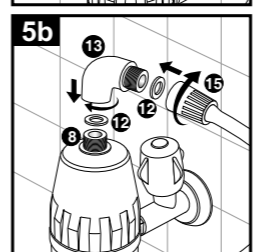
Com o aparelho já fixado à parede, agora instale o suporte (16) da Ducha Manual, que pode ser fixado a uma altura de sua conveniência. Para fixar as buchas use brocas de Ø 5mm, tomando cuidado para não furar a tubulação de água ou a rede elétrica.

Instalação da Mangueira Flexível



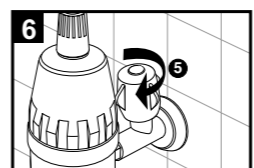
Para Instalação Normal

Rosqueie a extremidade da Mangueira Flexível (15) juntamente com a Guarnição (12) no niple de saída d'água do aparelho (8), como mostra a ilustração.



Para Instalação Personalizada

Rosqueie a extremidade do Cotovelo (13) juntamente com a Guarnição (12) no niple de saída d'água do Aparelho (8), rosqueie a extremidade da Mangueira Flexível (15) na outra extremidade do Cotovelo (12) como mostra a ilustração.



Antes de proceder a instalação elétrica, necessariamente abra o Registro (5), e deixe a água escorrer por alguns segundos, para encher o bojo da Flex Ducha FAME e evitar danos à Resistência.

Instalação Elétrica



Primeiro certifique-se novamente de que o circuito elétrico que alimentará a Flex Ducha está desligado, após isso proceda a conexão dos cabos, utilizando preferencialmente o Conector (18) **nunca faça uso de plugues e tomadas para essa instalação**. Note que nos circuitos fase/neutro, o cabo branco deve ser conectado à fase e o cabo azul deve ser conectado ao neutro. **Nos circuitos fase+fase não há esta distinção**. O cabo verde / amarelo deverá ser ligado ao sistema de aterramento. **Não utilize o fio neutro como aterramento**.

! Importante para sua segurança:

A instalação elétrica da Flex Ducha FAME deve ser feita em circuito elétrico exclusivo e independente, derivado da respectiva chave protetora do quadro. Em circuitos **bifásicos** de 220 volts (**F + F**) usar disjuntor bipolar. **Vide características técnicas**.

Não esqueça de ligar o fio terra. Caso o circuito não possua aterramento, contrate um profissional habilitado. **Não utilize o fio neutro como aterramento**.

Para evitar riscos de choques elétricos, o fio terra deste produto deve ser conectado a um sistema de aterramento conforme NBR 5410. A instalação elétrica e o sistema de aterramento para este produto devem ser executados por pessoa qualificada.

Agora religue o circuito elétrico e você já pode usar a sua Flex Ducha FAME à vontade.

Não esqueça de mudar a temperatura somente com o registro de água fechado.