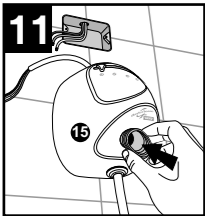
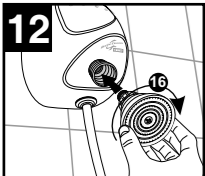


Encaixe o Acabamento do Seletor de Temperaturas (14) na Chave Seletora de Temperaturas (7), mantendo a mesma na posição (0) desligada.

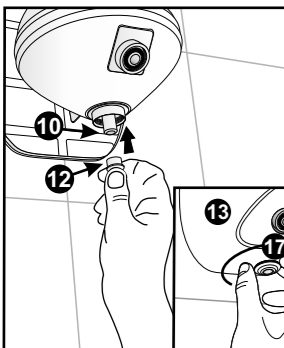


Acomode e encaixe o lado menor do Acabamento Articulado (15) na abertura do Painel onde será encaixado também a Ducha Dirigível.



Rosqueie a Ducha Dirigível (16) na Conexão para ducha dirigível (11).

## Instalação sem Mangueira



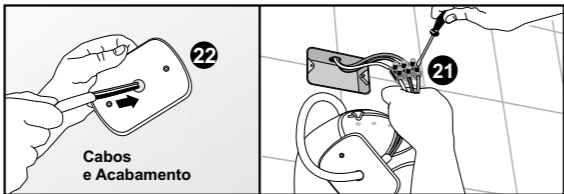
Para uma instalação da Banho Nosso FAME sem mangueira, coloque a Tampa (12) na Conexão para mangueira (10).

Siga as orientações do passo 7 para colocação do painel (13).

Rosqueie o Fixador (17) até o aperto final.

Siga as orientações dos passos 10 em diante para completar a instalação do aparelho.

## Instalação Elétrica



Passe o conjunto (Acabamento + cabos + aterramento) da Ducha Banho Nosso FAME pela Placa (22). Ligue os cabos, utilizando o Conector (21) que deve ser bem apertado e colocado dentro da caixa de derivação. Tampe a caixa com a Placa e (22) parafusa-a.

### Importante para sua segurança:

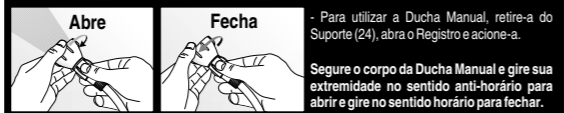
Não esqueça de ligar o fio terra. Caso o circuito não possua aterramento, contrate uma pessoa qualificada. **Não utilize o fio neutro como aterramento.** Agora religue o circuito elétrico e você já pode usar a Ducha Banho Nosso FAME à vontade. Não esqueça de mudar a temperatura somente com o registro de água fechado.

## Manuseio

- Posicione o Seletor de Temperaturas na posição 0 (Desligada) 2, 3 ou 4. **Somente troque de temperatura com o registro de água fechado.**

- Toda vez que for usar a Ducha Banho Nosso FAME, abra seu Registro para uma quantidade de água suficiente para ligar a Resistência, cujo ruído característico indica seu funcionamento.

- Acione a Ducha Dirigível conforme sua necessidade de conforto no banho.



- Ao acionar a Ducha Manual, automaticamente a Válvula Desviadora entra em operação, fazendo com que a água da Ducha Dirigível (16) cesse. Ao fechar a Ducha Manual a água sairá pela Ducha Dirigível.

- Ao fechar o registro de água a Resistência deixa de funcionar, embora a Ducha Banho Nosso FAME permaneça conectada ao circuito elétrico.

- Nunca utilize plugues ou tomadas nas ligações elétricas da Ducha Banho Nosso FAME.

- Certifique-se que o fio terra da Ducha Banho Nosso FAME esteja convenientemente conectado a um sistema de aterramento eficiente.

- O desligamento total deste aparelho da rede elétrica deve ser feito através de um disjuntor exclusivo e adequado à potência do aparelho (vide características técnicas).

Outros:

1) A substituição de componentes de contato/condução elétrica (Condutor/Cordão de alimentação), com exceção da Resistência, somente deve ser realizada em Posto Autorizado.

2) Para sua segurança, as saídas de água deste aparelho não devem ser conectadas a qualquer tipo de registro ou outro dispositivo.

3) Pessoas fisicamente e/ou mentalmente debilitadas, devem ser supervisionadas durante o uso deste aparelho. Crianças e idosos idem.

## Dicas

- Guarde este manual de instruções para consultas futuras.
- Na posição (2) a economia de energia é em média de 60%.
- Cuide bem da sua Ducha Banho Nosso FAME, fazendo as instalações elétrica e hidráulica de maneira correta, garantindo uma durabilidade ainda maior.

## Informações Relevantes

- O corpo do aparelho deve ser limpo utilizando-se apenas um pano úmido, sem produtos abrasivos.
- Convém que seja instalada por pessoa qualificada.
- Não apresenta riscos ao consumidor quando instalada conforme instrução de uso.
- A resistividade da água a 22°C não deve ser inferior a 1300Ω . cm.
- Grau de proteção IP-24

**CARACTERÍSTICAS E QUALIDADE:** Conforme regulamento 002-AAQ-INMETRO.

**COMPOSIÇÃO:** Termoplásticos isolantes e elementos de contato em liga de cobre e prata.

**FUNCIONAMENTO:** De 1,5 a 40 metros de coluna de água (15 a 400 kPa).

## Problemas e Soluções

Caso o aparelho não venha a funcionar adequadamente após sua instalação, consulte a tabela abaixo:

PROBLEMA	CAUSA PROVÁVEL	SOLUÇÃO
Aparelho não liga	Pouca pressão/vazão de água.	Pressão hidráulica mínima para acionamento 0,8 m.c.a. ou 8 kPa. Retirar redutor de vazão.
	Disjuntor desarmado.	Rearmar disjuntor e verificar sua condição de uso.
	Fusível Aberto (queimado).	Substituir fusível.
	Seletor de temperatura na posição 0 (Desligada).	Posicione o seletor na posição 2, 3 ou 4.
Aparelho aquece pouco	Disjuntor/Interruptor DR desarmado.	Verificar a conexão dos condutores do aparelho: Condutor branco na fase e condutor azul no neutro.
	Volume de água elevado, temperatura ambiente abaixo de 10°C.	Posicionar seletor na temperatura 4. Diminuir a vazão de água no registro.
Aparelho aquece muito	Volume de água baixo, temperatura ambiente acima de 25°C.	Posicionar seletor na temperatura 2. Aumentar a vazão de água no registro.

## Certificado de Garantia

A FAME LTDA. garante este produto contra eventuais defeitos de fabricação pelo prazo de 12 meses para o aparelho e 90 dias para a resistência, contados e comprovados pela data de emissão do comprovante fiscal de venda ao consumidor.

A Garantia não abrange:

1) Os danos sofridos pelo produto em consequência de acidentes, maus tratos, manuseio ou uso incorreto e inadequado ou com sinais de violação, ou ainda, de sua utilização para finalidades diversas incompatíveis com a destinação do produto, na aplicação doméstica regular.

2) Se o defeito eventualmente apresentado for ocasionado pelo Consumidor ou terceiros estranhos à FAME ou examinado ou consertado por pessoa não autorizada pela FAME.

3) Se ocorrer ligação desse produto em tensão elétrica (voltagem) diversa da especificada nas instruções.

**Recomendações Especiais:**

1) Leia atentamente as instruções de instalação e uso do aparelho.

2) Caso o aparelho apresente eventual defeito aparente e de fácil constatação, retorne à loja onde foi adquirido para trocá-lo num prazo de até 90 dias da data de compra. Passados os 90 dias, a garantia permanece e o aparelho deve ser encaminhado a um Posto Autorizado. Informe-se na loja onde o adquiriu sobre, um Posto Autorizado mais próximo de sua residência, ou consulte o SAC - Serviço de Atendimento ao Consumidor FAME - 0800-015 85 00.

3) Para o atendimento em garantia é obrigatória a apresentação do comprovante fiscal de venda ao consumidor.

4) Eventuais despesas de transportes para entrega e retirada de aparelhos em garantia correrão por conta do proprietário.



FAME - Fábrica de Aparelhos e Material Elétrico Ltda.

Rua Cajuru, 746 - Belenzinho  
São Paulo - SP - CEP 03057-900  
CNPJ: 60.620.366/0001-95  
Indústria Brasileira  
[www.fame.com.br](http://www.fame.com.br)

Se você quiser maiores esclarecimentos, entre em contato conosco:

**SAC** SERVIÇO DE ATENDIMENTO AO CONSUMIDOR FAME  
Fone: 0800-015 85 00

Atendimento: dias úteis das 8h às 17h e aos sábados das 9h às 14h.  
[sac@fame.com.br](mailto:sac@fame.com.br)

18.1378 - CRI 0812 - INSTRUÇÃO PARA INTERNET

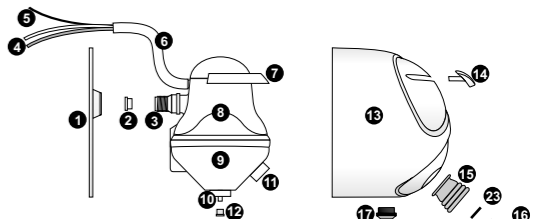


Ducha Banho Nosso  
4 temperaturas

A marca do Brasil

Manual de instruções para instalação e uso

## Descrição do Aparelho



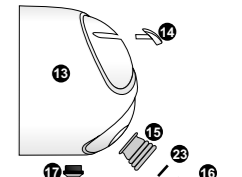
- 1 - Tampa Traseira.
- 2 - Economizador de água "Redutor de vazão" (verifique as recomendações abaixo).
- 3 - Niple de entrada de água (rosca 1/2" GAS).
- 4 - Condutores branco e azul (circuito elétrico).
- 5 - Condutor verde-amarelo (aterramento).
- 6 - Isolador dos condutores de ligação.
- 7 - Chave seletora de temperaturas:

(0) Desligada, 2, 3 e 4.

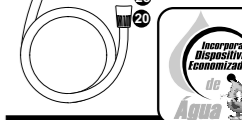
- 8 - Bojo (Câmara de Aquecimento).
- 9 - Tampa do bojo.
- 10 - Conexão para a mangueira.
- 11 - Conexão para Ducha Dirigível.
- 12 - Tampa da saída de água para a mangueira

(Para instalação da Banho Nosso, sem Mangueira e Ducha Manual).

- 13 - Painel.
- 14 - Acabamento do Seletor de Temperaturas.
- 15 - Acabamento Articulado.
- 16 - Ducha Dirigível.
- 17 - Fixador da Mangueira.
- 18 - Mangueira.
- 19 - Ducha Manual.
- 20 - Conexão 1/2" GAS.



- 21 - Conector.
- 22 - Placa 4" x 2" e parafusos.
- 23 - Guarnição de vedação - Peça sobressalente para Ducha Dirigível (16) e Ducha Manual (19).
- 24 - 1 Suporte da Ducha Manual, 2 Parafusos e 2 Buchas.
- 25 - Economizador de água - Redutor de Vazão - Peça sobressalente (Furo 62,3mm) Quando da necessidade de melhorar o aquecimento da água em alta pressão (verifique as recomendações do item 2 na descrição dos Componentes).



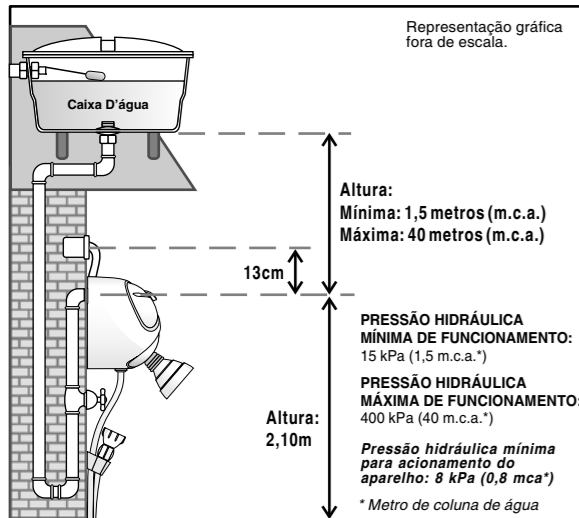
Verifique a altura da coluna d'água do aparelho em relação a caixa d'água. Se for maior que 5 metros mantenha o Economizador "Redutor", se for menor retire o Economizador.

Acessórios:



- 21 - Conector.
- 22 - Placa 4" x 2" e parafusos.
- 23 - Guarnição de vedação - Peça sobressalente para Ducha Dirigível (16) e Ducha Manual (19).
- 24 - 1 Suporte da Ducha Manual, 2 Parafusos e 2 Buchas.
- 25 - Economizador de água - Redutor de Vazão - Peça sobressalente (Furo 62,3mm) Quando da necessidade de melhorar o aquecimento da água em alta pressão (verifique as recomendações do item 2 na descrição dos Componentes).

## Características Técnicas



Verifique se o circuito elétrico exclusivo e independente que alimentará a Ducha Banho Nosso FAME está com a seção mínima (bitola) do condutor conforme tabela abaixo.

## Conteúdo deste Aparelho

Conteúdo deste aparelho	Tensão (Volts)	Resistência código	Potência mínima (Watts) (Posição 2) Mínima	Potência média (Watts) (Posição 3) Quente	Potência nominal (Watts) (Posição 4) Super Quente	Seção mínima do condutor (mm²)	Disjuntor ou fusível (Ampêr)	Distância máxima do quadro de medição (m)*
Verificar especificações do produto na embalagem	127	2.509	1.200	2.000	3.200	4,0	32	18
	127	1.789	2.200	3.200	5.400	10,0	50	29
	220	2.510	1.200	2.000	3.200	2,5	16	33
	220	1.790	2.600	4.200	6.800	4,0	32	32

(\*) Para distâncias maiores consulte uma pessoa qualificada.

Quando ocorrer variação na tensão (voltagem) também haverá variação na temperatura da água.

## Passo a passo de Instalação

Convém que este aparelho seja instalado por pessoa qualificada.



-Antes de iniciar a instalação, observe se o disjuntor que comanda o **circuito elétrico** da Ducha Banho Nosso FAME está **desligado**, se a tensão (voltagem) do circuito é a mesma do aparelho e se a bitola dos fios e o disjuntor ou fusível estão de acordo com a etiqueta de características, junto ao código de barras.

-Utilize o Conector FAME que acompanha o produto(21), para fazer a ligação dos fios do aparelho aos fios do circuito elétrico.

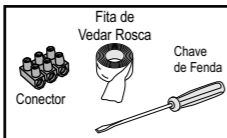
**-Nunca faça uso de plugues e tomadas.**

- Nos circuitos fase+neutro, o fio branco deve ser conectado à fase e o fio azul deve ser conectado ao neutro. Já nos circuitos fase+fase não há esta distinção.

- Em circuitos **bifásicos** de 220 volts (**F + F**) usar disjuntor bipolar.

**- A resistividade da água a 22° C não pode ser inferior a 1300Ωcm. Grau de proteção IP-24.**

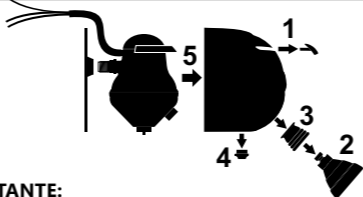
**- A instalação elétrica da Ducha Banho Nosso FAME deve ser feita em circuito exclusivo e independente, derivado da respectiva chave protetora do quadro.**



**Materiais necessários:**

- Conector
- \*Fita de vedar rosca
- \*Chave de Fenda
- \*Estes materiais não acompanham a Ducha Banho Nosso FAME.

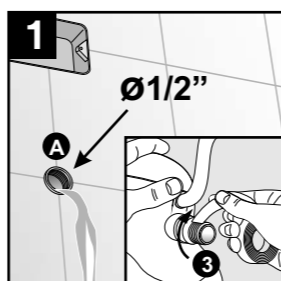
## Instalação Hidráulica



**IMPORTANTE:**

Para iniciar a instalação é necessário desmontar a Ducha Banho Nosso FAME.

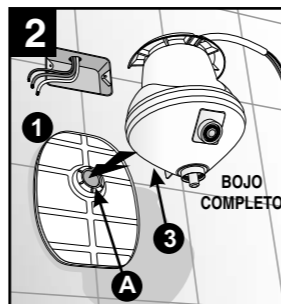
1 - Retire o acabamento do seletor de temperaturas (14). 2 - Desrosqueie a Ducha Dirigível (16). 3 - Retire o Acabamento articulável (15). 4 - Desrosqueie o Fixador da Mangueira (17). 5 - Separe o Painel (13) do Bojo Completo.



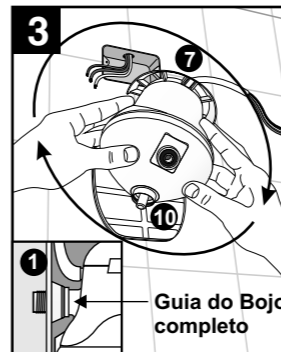
Limpe a saída da conexão hidráulica (A) onde será instalado o aparelho, para eliminação de eventuais sujeiras.

Abra o registro deixando correr a água para eliminação de sujeiras. Verifique o diâmetro da conexão hidráulica, que deve ser de 1/2".

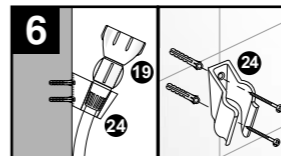
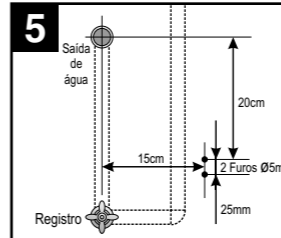
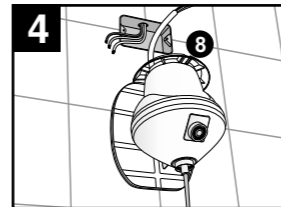
Aplique fita de vedar rosca no Niple de entrada (3) do Bojo Completo.



Posicione o orifício da Tampa Traseira (1) sobre a rosca (A), em seguida posicione o Niple de entrada do Bojo completo (3) entre o orifício da tampa e a rosca.



Guia do Bojo completo



Rosqueie o Bojo Completo na rosca da tubulação, utilizando apenas as mãos até que o mesmo fique alinhado a Tampa Traseira (1) no sentido vertical posicionando a Conexão para Mangueira (10) para baixo e Chave Seletora de Temperaturas (7) para cima.

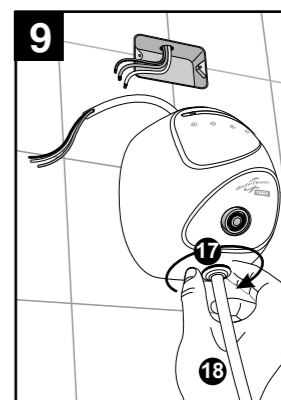
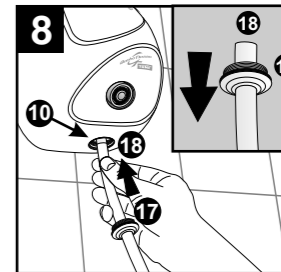
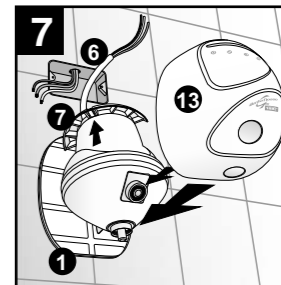
**Nota:** A posição correta de fixação, será realizada quando o guia do Bojo Completo encostar na Tampa Traseira (1).

Abra o registro e deixe a água escorrer por alguns segundos como mostra a ilustração.

Essa operação tem a finalidade de encher o Bojo (Câmara de aquecimento)(8), para evitar danos à Resistência e verificar se há vazamentos.

Siga as dimensões do gabarito da ilustração, para instalar o Suporte da Ducha Manual (24) e para fixar as Buchas use brocas de Ø5mm, tomando cuidado para não perfurar o encanamento.

Posicione os orifícios do Suporte da Ducha Manual (24) sobre as buchas e fixe o mesmo com os dois parafusos.



Após constatar que não há nenhum vazamento, confira se a Chave Seletora (7) está na posição (0) desligada em seguida encaixe o Painel (13) entre o Bojo Completo, o Acabamento dos condutores elétricos(6) e a Tampa Traseira (1).

Encaixe o Fixador da Mangueira (17) com a rosca voltada para a extremidade da mesma e encaixe a Mangueira (18) na Conexão para Mangueira (10).

Para uma instalação sem Mangueira, utilize a Tampa da saída de água (12).  
**(Vide instrução para instalação sem mangueira).**

Rosqueie o Fixador (17) com a Mangueira (18) até o aperto final, certificando-se que os dois estejam fixos adequadamente.